



côte basque
ENCHÈRES
Lelièvre-Cabarrouy Commissaires-Priseurs

SAMEDI 4 NOVEMBRE 2017

VENTE DE PRESTIGE & RÉGIONALISME

VENTES AUX ENCHÈRES PUBLIQUES
SAINT-JEAN-DE-LUZ



SAMEDI 4 NOVEMBRE 2017 à 14h

ART DU XX^E SIÈCLE
TABLEAUX XX^E ET XIX^E SIÈCLE
MOBILIER DU XVII^E AU XIX^E SIÈCLE
TABLEAUX ANCIENS
REGIONALISMES

**VENTES AUX ENCHÈRES PUBLIQUES
SAINT-JEAN-DE-LUZ**

8, rue Dominique Larréa – ZA Layatz – 64500 Saint-Jean-de-Luz
Tél : +33 (0)5 59 23 38 53 – Email : contact@cotebasqueencheres.com

Catalogue en ligne sur www.cotebasqueencheres.com

EXPOSITIONS PUBLIQUES

Jeudi 2 novembre de 14h à 18h
Vendredi 3 novembre de 10h à 12h et de 14h à 19h
Samedi 4 novembre de 9h30 à 11h30

EXPERTS :

TABLEAUX ANCIENS

Cabinet René MILLET
Tel : +33(0)1 44 51 05 90
expert@rmillet.net

Lots : 164, 165 et 166

ARTS DECORATIFS DU XX^E SIECLE

Emmanuel EYRAUD
Tel : +33(0)6 07 83 62 43
eyraud.expert@free.fr

Lot : 23

MOBILIER ET OBJETS D'ART

Consultant : Guy DELMAS
Tel : +33(0)6 87 35 04 17

DrouotLIVE^{MOO}



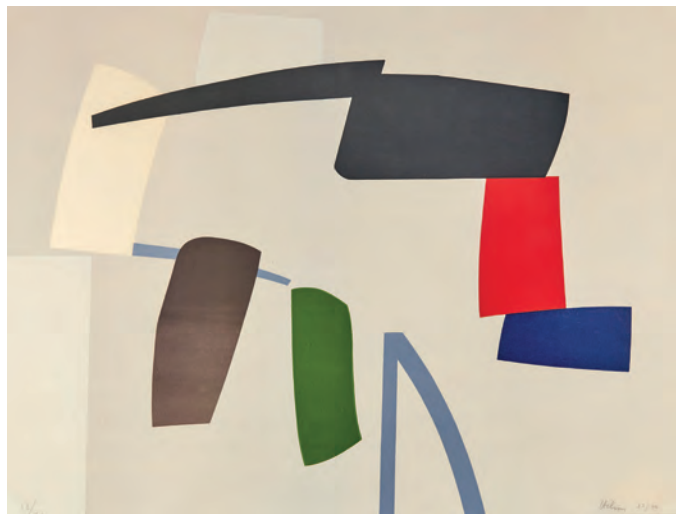
Détail du lot 181

COMMISSAIRES-PRISEURS HABILITÉS

Arnaud LELIÈVRE
Florence CABARROUY-LELIÈVRE



2



5

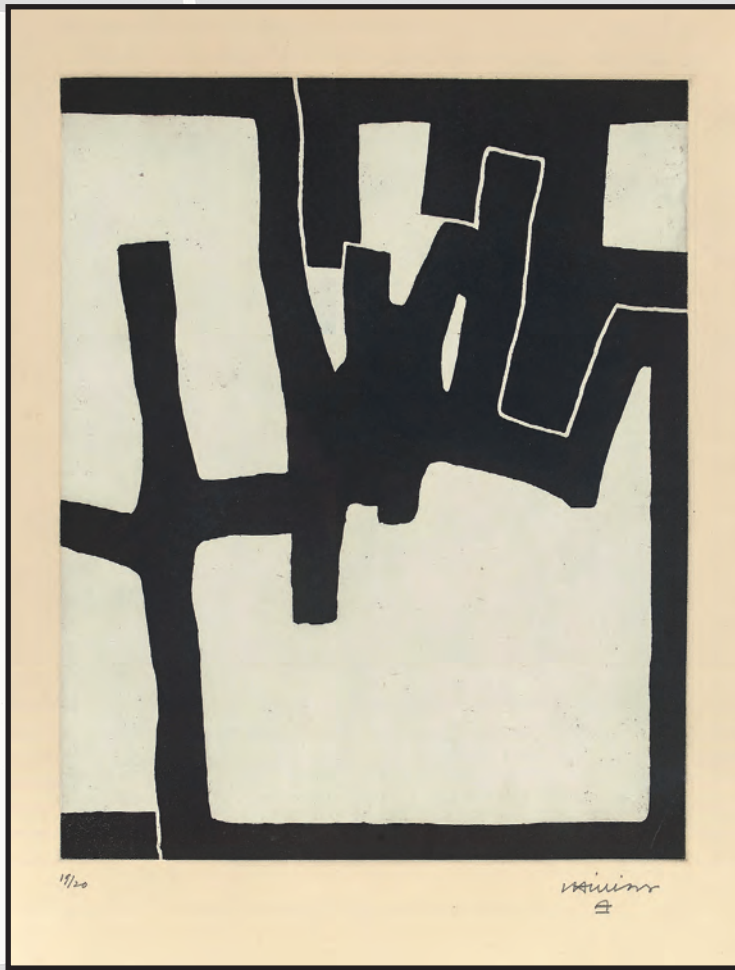


7



3

- 1 **Louis TOFFOLI (1907-1999)**
La Moisson
Lithographie en couleurs contresignée et numérotée 112/150
Planche 47 x 68 cm 50 / 80 €
- 2 **Salvador DALI (1904-1989)**
Mercure ou l'Alchimiste
Gravure en couleurs pleine marge, datée 1975 dans la planche, contresignée et numérotée 121/300.
Planche 52 x 42 cm 200 / 300 €
- 3 **Max ERNST (1891-1976)**
As de cœur et Jocker
Lithographie en couleurs, contresignée au crayon et numérotée 123/180.
A vue : 66 x 51,5 cm
Sujet repris pour une affiche d'exposition du Surréalisme 400 / 600 €
- 4 **Jean-Pierre VALADIER (né en 1926)**
Femme nue
Lithographie en couleurs, contresignée et numérotée 139/150
73 x 53 cm 50 / 80 €
- 5 **Jean HÉLION (1904-1987)**
Composition aux six couleurs
Lithographie en couleurs contresignée au crayon et numérotée 33/84 à droite et 23/150 à gauche.
63,5 x 83,5 cm 300 / 500 €
- 6 **Jean HÉLION (1904-1987)**
Composition aux trois sculptures
Lithographie en couleurs contresignée au crayon et numérotée 39/75 à droite et XXXIV/L à gauche.
63,5 x 83,5 cm
(deux déchirures en partie haute) 100 / 150 €
- 7 **Sonia DELAUNAY (1885-1979)**
Composition abstraite
Lithographie en couleurs contresignée et numérotée 22/75
55 x 76 cm 300 / 500 €



9

8 Antoni TAPIES (1923-2012)

Lettre A
Lithographie en couleurs.
55 x 75 cm

100 / 120 €

9 Edouardo CHILIDA (1924-2002)

Composition verticale
Gravure en noir, pleine marge, contresignée et numérotée
19/20.
La planche : 43 x 34 cm
La feuille : 88 x 62,5 cm

Étiquette au dos, Boissérée am Museum, Galerie à Cologne. 2000 / 3000 €

10 Ossip ZADKINE (1890-1967)

La Flamme
Gravure en couleurs, contresignée et numérotée 2/13
Plaque 33 x 24,5 cm pleines marges
(rousseurs et petites pliures).

50 / 100 €

11 GEN PAUL (1895-1975)

Le Saxophoniste
Lithographie en couleurs, épreuve d'artiste et contresignée
au crayon.
53 x 33 cm

150 / 200 €

12 D'après Henri LEBASQUE (1865-1937)

2 estampes
- *Pauvres Gens*, lithographie en couleurs avec timbre sec
ed. Sagot à Paris, 38 x 28 cm
- *Le Quai d'Orsay*, lithographie en noir (traces de feutre),
35 x 27,2 cm

40 / 60 €

13 4 GRAVURES du XX^e siècle

- Maurice SAVIN, *Nativité*, n°22/40
- Paul Alex DESCHMACKER, *Nus*, EA IX/X
- OVOVIDE, *Lutte d'étalons*, 13/50
- MELSONN, *Les Diatomées*, IX/X

30 / 50 €

14 LOT de 7 gravures principalement sur Paris

- Albert DECARIS (1901-1988), *Le Pont des Arts*, burin, pleines
marges, numérotée 6/80, plaque 27 x 33 cm
- HERRY, 3 gravures en couleurs, pleines marges, numérotées
- Antoine Pierre CLUZEAU (1884-1963), *Le Pont neuf*, 27/60,
contresigné et tampon

40 / 60 €

15 Léon DANCHIN (1887-1938)

Les Cockers
Lithographie en couleurs sur papier signée en bas à gauche
et numérotée 35/300.
48 x 64 cm

80 / 120 €

16 LOT DE 5 GRAVURES

- Paul DUBREUIL, *Les vieux Faneurs*, 25 x 33 cm (rousseurs)
- Paul DUBREUIL, *Sardinières à Quiberon*, 28 x 38 cm
(chalcographie du Louvre)
- Hermine DAVID, *Saint-Waast-la-Hougue*, 42 x 32 cm
- ? *Le Tréport*, 28/120, 25 x 32,5 cm
- ? *Dieppe le Port*, 25 x 32, 5 cm

40 / 60 €



20

22



21

17 BEL DELECOURT (1915) pour HB QUIMPER

Les Quatre Danseurs Bretons

Groupe en faïence émaillée, sur terrasse rose, signée et située sous la base

Haut. 35 cm ; Larg. 38 cm

(Très léger saut d'émail sur la base)

300 / 400

18 PAIRE DE BERGERES en rotin rechampi vert à liens rouges, l'un avec casiers à journaux et l'autre avec porte-verre dans l'accotoir droit.

JOINT : TABLE DESSERT rectangulaire à deux tablettes, à pans coupés et **JARDINIÈRE** au même modèle

Haut. 74 cm ; Larg. 93 ; Prof. 47 cm

(Patine usagée mais bon état général)

600 / 800 €

19 CANAPE trois places en rotin, rechampi vert à liens rouges, accotoirs plats. Début du XX^e siècle.

Garniture de coussins fleurie

Larg. 180 cm

300 / 500 €

20 BANQUETTE circulaire en rotin et bambou.

Larg. 450 cm

500 / 800 €

21 TABLE BASSE circulaire en rotin et bambou, plateau en composition, à trois éléments, garnie de coussins en tissu fleuri. Haut. 47 cm ; Diam. 110 cm

80 / 120 €

22 IMPORTANTE APPLIQUE en tôle dorée à motif de branchages et feuilles.

93 x 142 cm

150 / 200 €

22B CHAUMETTE

DEUX PIEDS DE LAMPES en terre cuite représentant des paniers de fruits.

Haut. 46 et 34 cm

100 / 150 €



17



23 François POMPON (1855-1933)

« *Éléphant* » le modèle créé en 1933

Sculpture. Épreuve en plâtre patiné au jus de gomme laque.
Édition post-mortem ancienne.

Haut. 30,5 cm - Larg. 38 cm - Prof. 11 cm

(Une restauration à la trompe, restaurations anciennes à la queue et à la trompe.)

Provenance :

- Collection de M. et Mme Ibar ; proches et mécènes de René Demeurisse (1895-1961), exécuteur testamentaire de François Pompon. Œuvre acquise auprès de la veuve de René Demeurisse.
- Par descendance.

Remerciements :

Nous adressons nos remerciements à Mme Anne Demeurisse, petite fille du peintre René Demeurisse, pour nous avoir confirmé la provenance de cette œuvre.

Bibliographie :

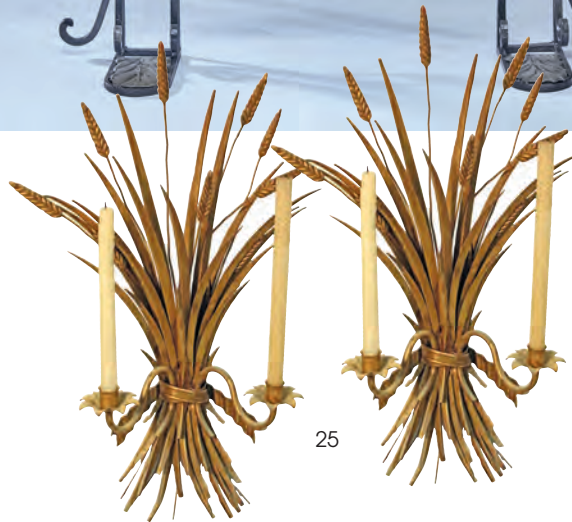
Liliane Colas, Anne Pinget, Catherine Chevillot et Laure de Margerie, « *François Pompon 1855-1933* » éditions Gallimard/Electa Réunion des musées nationaux, Paris, 1994. Modèle référencé sous le numéro 91 et œuvres en rapport décrites page 202.

Œuvres en rapport :

- « François Pompon, un sculpteur d'avant-garde et l'École animalière du XX^e siècle », Aponem maison de ventes, Pontoise, le 9 juin 2012. Une épreuve en plâtre, différemment patinée et également sans signature, fut présentée sous le n° 29 du catalogue de cette vacaton.

- Muséum national d'histoire naturelle de Paris. Le plâtre de l'éléphant de 1933, provenant de l'Atelier Pompon, est conservé dans les collections de cette institution.

- Musée des Beaux-Arts de Dijon. Une épreuve en bronze, réalisée à la cire perdue par le fondeur C. Valsuani en 1949, est conservée dans cette institution (Inv. n° 3800).
4 000 / 6 000 €



- 24 GRANDE CONSOLE** en fer forgé et tôle patinée, à larges enroulements, feuilles et fleurs.
Dessus de marbre vert de mer.
Style XVIII^e siècle, XX^e siècle.
Haut. 91 cm ; Larg. 120 cm ; Prof. 59 cm 500 / 800 €
- 25 Attribué à BAGUES**
PAIRE D'APPLIQUES à deux bras de lumière en tôle dorée, représentant des gerbes de blé.
Vers 1950.
Haut. 70 cm 300 / 400 €
- 26 N. JEROME & Co**
CARILLON dans un cadre en placage d'acajou à réserve huit jours, ouvrant en partie basse par une porte à décor en verre églomisé d'une rue dans un village américain, elle découvre l'étiquette d'origine du fabricant.
New Heaven, USA, début du XX^e siècle.
Haut. 75,5 cm ; Larg. 42 cm ; Prof. 11 cm 80 / 120 €

- 27 J. & J. KOHN**
FAUTEUIL DE BUREAU en bois courbé, avec étiquette et estampille Jacob & Joseph KOHN.
Autriche, Vienne, vers 1910. 80 / 120 €
- 28 PORTE-MANTEAU PORTE-PARAPLUIE** en fer forgé à deux bacs cylindriques latéraux, décor d'entrelacs et branches de roses et étagères en partie supérieure.
Vers 1930.
Haut. 218 cm ; Larg. 100 cm ; Prof. 21 cm
(Manque les doublures en zinc) 200 / 400 €
- 29 TRUMEAU** dans un cadre en fer forgé à décor de pampres de vignes, à décor peint sur panneau d'une pergola avec pins en partie haute et signé en bas à droite, miroir à filets en partie basse.
Vers 1930.
160 x 80 cm 50 / 100 €
- 30 MEUBLE D'ATELIER** en bois laqué vert ouvrant à quatre tiroirs et colonne surmontée d'une plaque d'outillage en fonte, signée LOWELL MASS.
Haut. 108 cm ; Larg. 124 cm ; Prof. 50 cm
JOINT : CASIER sur roulettes en bois laqué vert. 200 / 300 €
- 31 PEUGEOT FRERES**
VIEUX MOULIN A CAFE en fer.
Haut. 44 cm 50 / 80 €
- 32 MAISON MALABERT, Paris**
DEUX LAMPES de style industriel en forme de coquilles en verre moulé et métal. 50 / 100 €
- 33 CHAISE** en rotin rehaussé brun et vert, le dossier ajouré en forme d'ancre de marine.
Début du XX^e siècle.
(Légers manques) 50 / 100 €





- 34 MOBILIER DE SALON** en bambou et paille comprenant une petite **COIFFEUSE** à plateau de marbre blanc et dossier à quatre carreaux de faïence émaillée (Haut. 102 cm ; Larg. 75 cm ; Prof. 77 cm), une petite **TABLE DE CHEVET** à carreau de faïence bleue à décor de fleurs, une **ÉTAGÈRE**, une **TABLE** carrée, **DEUX TABLES** rectangulaires et **DEUX GUERIDONS** et un petit fauteuil en rotin. 200 / 300 €
- 35 PORTE-MANTEAU PORTE-PARAPLUIE** en bambou, avec miroir et orné de deux plaques en céramique. Vers 1900. Haut. 200 cm ; Larg. 65 cm ; Prof. 32 cm 80 / 120 €
- 36 COMMODE** rectangulaire en rotin et bambou, ouvrant à trois rangs de tiroirs, poignées de tirage en cuivre, gainée de paille. Haut. 86 cm ; Larg. 90 cm ; Prof. 45 cm 80 / 120 €
- 37 TABLE À THE** à piètement bambou avec plateau escamotable en bois laqué, style chinois. Vers 1900. Haut. 81 cm ; Larg. 80 cm ; Prof. 42 cm (Accidents et manques) 80 / 120 €
- 38 PAIRE D'IMPORTANTES VASES** de jardin de forme balustre en faïence vernissée jaune à têtes d'angelots reliés par des pampres de vigne. Haut. 78 cm ; Diam. 73 cm (Restaurations) 500 / 800 €
- 39 PETIT BANC** rectangulaire à piètement en fonte de fer à l'imitation de branches, assise en lin taupe. Haut. 50 cm ; Larg. 105 cm ; Prof. 43 cm 50 / 80 €
- 40 PAIRE DE CHAISES CHAUFFEUSES** à haut dossier en bois naturel, assise en cordage. Travail de style danois, vers 1970-1980. 100 / 150 €
- 41 LE VAUCOUR à Vallauris**
GRAND PICHET en faïence émaillée polychrome de forme moderniste à réhaut noir et rouge, signé. Vers 1960-1970. Haut. 42 cm 40 / 60 €



- 42 Maud DU JEU (1949)**
Jeune garçon aux billes, 2008
 Epreuve en bronze à la cire perdue, signée, datée 2010, numérotée 6/8, cachet de fondeur à la cire perdue. Haut. 29 cm 1 500 / 2 000 €
- 43 TABLE** en pierre de fossiles à plateau rectangulaire sur deux pieds carrés. Maroc, Erfoud, seconde moitié du XX^e siècle. Haut. 76 cm ; larg. 200 cm ; prof. 110 cm 500 / 800 €



42

40



44



45



46



47



48

44 Jean ALLEMAND (né en 1948)

Composition abstraite,
Toile, signée et datée 1979 au dos
100 x 100 cm

400 / 600 €

45 Joseph LAULIE (né en 1928)

Jeune femme au chat
Huile sur toile, signée en bas à gauche et datée (20)08.
63 x 54 cm
Cadre en bois argenté.

500 / 800 €

46 Reiner WAGNER (1942)

Maison sur fond bleu, Corse
Huile sur toile, signée et datée 1996 en bas à droite.
97 x 76 cm

1 000 / 1 500 €

47 Reiner WAGNER (1942)

Les Figues
Huile sur toile, signée en bas à droite.
39,5 x 50 cm

600 / 800 €

48 Reiner WAGNER (1942)

Sur la plage d'Arona (Italie)
Huile sur toile, signée et datée 2002 en bas à droite.
50 x 70 cm

1 000 / 1 500 €



49 **Gaston CHAISSAC (1910-1964)**

Masque, 1943

Gouache sur papier

23,7 x 15,6 cm

Provenance: Galerie J. Bastien Art, exposition Art Brussels 2001.

Avec certificat de Madame Annie Chaissac

8 000 / 10 000 €



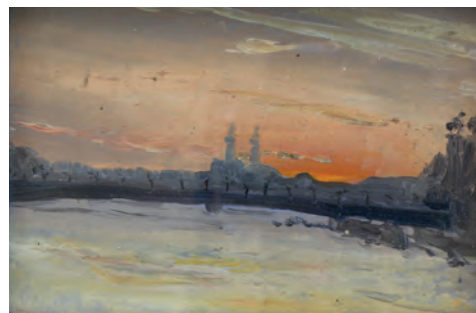
53



50



56



57



54

50 Jean COMMERE (1920-1986)

Paysage provençal

Huile sur toile, signée en bas à droite.
50 x 98 cm

300 / 500 €

51 Pierre LETELLIER (1928-2000)

Ruisseau en Mayenne

Huile sur toile, signée en bas à droite, titrée et datée «1961»
au dos.

24 x 33 cm

50 / 200 €

52 Françoise VAN LYNDEN (née en 1922)

Rue animée

Aquarelle signée en bas à droite

42 x 30 cm

150 / 200 €

53 Constantin TERECHKOVITCH (1902-1978)

Jeune homme au chien

Huile sur toile signée en bas à droite.

73 x 54 cm

1 500 / 2 000 €

54 Constantin TERECHKOVITCH (1902-1978)

PETIT PARAVENT à deux feuilles en bois
laqué vert d'eau et peint recto-verso
par l'artiste des portraits de René
Laporte et sa femme, paysage de
plage et d'intérieur, composition au
fruits, composition des Arts et chiens au
revers. Signé et daté Antibes été 1947.
94 x 34 cm par feuille.

René Laporte (1905-1954) était écrivain et
l'éditeur des Cahiers Libres sur le Surréalisme.

800 / 1 200 €

55 Jean MENELIER (XX^e siècle)

Bord de rivière

Huile sur toile, signée en bas à gauche.

38 x 46 cm

50 / 100 €

56 Joseph ATALAYA (1851-1914)

Barques sur l'étang du jardin publique

Huile sur carte de visite de l'artiste

10 x 7 cm

150 / 200 €

57 Joseph ATALAYA (1851-1914)

*Paris au crépuscule, le Pont Alexandre
III (?)*

Huile sur carte de visite de l'artiste, porte
une date «25-9-6»

10 x 7 cm

150 / 200 €

58 École Sud-Américaine du XX^e siècle

Les deux Femmes avec panier

Aquarelle et lavis d'encre signée en bas
à droite

47 x 67 cm

80 / 120 €



59

59 Paul DELORMOZ (1895-1980)
Sortie de la messe à la chapelle de Gouézec, Bretagne
 Toile marouflée sur carton signée en bas à droite
 24 x 35 cm
 Dans un cadre d'époque 500 / 800 €

60 Paul LECOUCHEY (début XX^e siècle)
Ruelle de village
 Aquarelle signée en bas à droite.
 28 x 22 cm 30 / 50 €

61 Jules ROBLIN (1888-1974)
Corps de ferme et travailleurs des champs
 Huile sur toile signée en bas à gauche
 33 x 46 cm
 (Soulèvement et manques) 150 / 200 €



65



66

62 Attribué à Henri OLIVE TAMARI (1898-1980)
L'Île d'Or, près de Saint Raphaël
 Huile sur toile, non signée
 29 x 38,5 cm 200 / 300 €

63 Marcel COSSON (1878-1956)
Les Artistes du Cirque en coulisse
 Huile sur toile, signée en bas à droite.
 22 x 33 cm 600 / 800 €

64 Constant LE BRETON (1895-1985)
Barque et Rivière
 Huile sur toile, signée en bas à droite.
 54 x 65 cm 400 / 600 €

65 Louis LAVALLEY (1883-1967)
Jeune femme aux colombes
 Huile sur toile signée en bas à droite.
 118 x 76 cm 500 / 600 €

66 J. WOOG (XIX^e - XX^e siècle)
Chasse à courre
 Huile sur panneau signée en bas à droite.
 15,5 x 31,5 cm 800 / 1 200 €



64



62



63



67

67 Attribué à Antoine BOUVARD (1870-1956)
Venise
 Huile sur toile, non signée
 33 x 46 cm 600 / 800 €

68 D'après Leonardo BARAÑANO
Vue générale de Santiago de Cuba
 Lithographie en couleurs par Eduardo Laplante
 56 x 80 cm
 (Rousseurs) 50 / 100 €

69 D'après LEBRETON (1818-1866)
 SUITE DE QUATRE LITHOGRAPHIES en couleurs représentant *La Pêche aux cachalots, La Pêche à la sardine, La Pêche à la morue et La Pêche à la baleine.*
 Wild & Gambart éditeurs.
 53 x 73 cm
 (Mouillures) 300 / 500 €



76

70 MIROIR PSYCHEE en hêtre sculpté. Vers 1900.
 (Manque)
 Haut. 183 cm ; Larg. 123 cm ; Prof. 54 cm 80 / 120 €

71 Ernest Justin FERRAND (1846-1932)
Le Pêcheur de Congres
 Epreuve en bronze à patine médaille, signée.
 Haut. 80 cm
 Sur une base en marbre rouge. 600 / 800 €

72 PAIRE D'AIGUIERES en verre émaillé à décor de fleurs,
 monture en métal argenté. Vers 1900.
 Haut. 30 cm 50 / 80 €

73 CHRISTOFLE
 SAUCIERE sur présentoir en métal argenté à deux anses en enroulement de feuillages, base chantournée à frise de piastres et coquilles.
 Haut. 14 cm ; Long. 27 cm 20 / 50 €

74 PAIRE DE BOUTS DE TABLE en métal argenté, à trois lumières.
 Style Louis XVI.
 Haut. 24 cm 150 / 200 €

75 POTICHE en trois éléments en terre cuite vernissée jaune, le couvercle à décor de hibou.
 Haut. 80 cm
 (Accidents) 80 / 120 €

76 BOÎTE en forme de chouette en chêne sculpté.
 Travail dans le goût de la Forêt noire.
 Haut. 40 cm 80 / 120 €

77 CACHE-POT cylindrique en bronze et laiton, anses à feuilles d'acanthé, doublure en zinc.
 Haut. 82 cm 80 / 120 €

78 ECRITOIRE rectangulaire en acajou et placage d'acajou, à poignées latérales et monture en laiton découvrant pupitre et casiers.
 Angleterre, XIX^e siècle.
 Haut. 17 cm ; Larg. 51 cm ; Prof. 27 cm
 (Petit accident) 150 / 200 €

79 D'après Paul DUBOIS (1827-1905) - Ferdinand BARBEDIENNE fondeur
 GARNITURE DE CHEMINEE en bronze, à patine brune sur marbre rouge griotte représentant «Le Courage militaire» signé du fondeur Barbédienne, assis sur l'horloge à cadran et une PAIRE DE VASES balustres à deux anses en bronze en forme de vases sur piédouche à décor de personnages à l'Antique dansant.
 Haut. 63 cm ; Larg. 26 cm ; Prof. 19 cm
 Cassolettes : Haut. 28,5 cm ; Diam. 11,5 cm 800 / 1 200 €



69



12

71



79

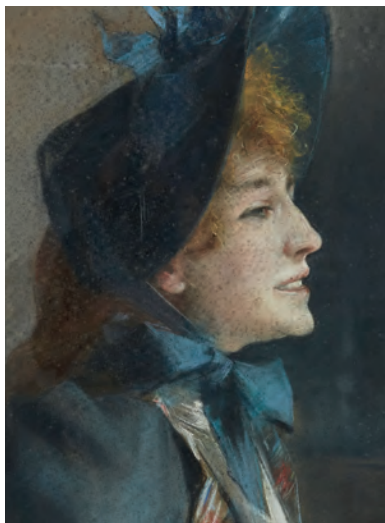


84

- 80 École Française du XIX^e siècle**
Trois-Mâts devant la digue
 Huile sur toile
 46 x 38 cm 250 / 300 €
- 81 Georges LAUGÉE (1853-1937)**
Femme au chiffon rouge dans un sous-bois
 Huile sur panneau, signée en bas à gauche.
 22 x 14 cm 450 / 500 €
- 82 École Française du XIX^e siècle**
Pêcheur au ruisseau
 Huile sur panneau portant une signature «Harpignies» en
 bas à gauche
 10,5 x 14 cm 30 / 50 €
- 83 École du XIX^e siècle**
Gondole à Venise
 Huile sur carton
 19 x 22,5 cm 80 / 120 €
- 84 École de Jean-Léon GÉROME (1824-1904)**
Le Prisonnier
 Huile sur panneau d'acajou
 45 x 79 cm 3 000 / 4 000 €
- 85 École Française du XIX^e siècle**
Les Ecuries
 Huile sur panneau non signée
 33 x 30 cm
 Important cadre en bois et stuc doré. 120 / 150 €
- 86 Georges MEYER (fin XIX^e-début XX^e siècle)**
Jeune femme au chapeau bleu
 Pastel dédicacé à «Aline Dupuis affectueusement» et signé
 en bas à droite
 70 x 55 cm 800 / 1 200 €
- 88 École Française du XIX^e siècle**
Prière dans une travée d'église
 Huile sur toile signée Adèle de Maupeau... (?) en bas à gauche
 40 x 32 cm
 Dans un cadre en bois doré de l'époque
 (Léger enfoncement) 80 / 120 €
- 89 Eugène CICÉRI (1813-1890)**
Personnage sur un sentier dans la montagne
 MINIATURE ovale gouachée.
 7,5 x 10 cm 100 / 150 €
- 90 L. BERQUIN (Fin du XIX^e siècle-début XX^e siècle)**
Jeune galante au chapeau
 Huile sur panneau signée en bas à gauche
 25 x 19 cm
 (Cadre doré et sculpté à vue ovale) 300 / 500 €



81



86



90

13



95 PAIRE DE BOUGEOIRS à deux lumières en bronze doré et émaux cloisonnés, le fût central simulant une branche d'arbre et la base à palmettes à l'Etrusque.
Époque Napoléon III.
Haut. 28 cm 250 / 300 €

96 PENDULE en bronze doré à décor d'une plaque en porcelaine émaillée figurant des angelots. Style Louis XVI, deuxième moitié du XIX^e siècle.
Haut. 26 cm
Sur une base en bois sculpté et doré à la forme.
200 / 300 €

97 DEUX ENCRISERS en bronze, l'un à godet en forme de troll ou diabolin dont le chapeau est formé par une feuille et reposant sur de larges feuilles (larg. 23 cm), l'autre à deux godets et base ciselée style oriental (larg. 25 cm).
Fin du XIX^e siècle 80 / 120 €

98 GRANDE GARNITURE DE CHEMINÉE en bronze, marbre noir et vert de mer. La pendule représentant une femme drapée donnant à boire à un enfant, avec à la base, couple de colombes et urne, le cadran émaillé inscrit dans un rocher (Haut. 62 cm ; larg. 62 cm ; prof. 25 cm). Les candélabres à six lumières retenues par une vestale tenant un vase à l'Etrusque, sur une base circulaire concave (Haut. 69 cm) Deuxième moitié du XIX^e siècle.
(Base de la pendule restaurée, petits éclats, manque des binets, mouvement en état de marche) 1 500 / 2 000 €

99 VIDE-POCHE en régule patiné or représentant une femme dans l'esprit de la Loïe Fuller.
Vers 1900.
Haut. 26 cm ; Larg. 28 cm 80 / 120 €

100 PETIT MIROIR de table en psyché en acajou et placage d'acajou, base chantournée.
XIX^e siècle.
Haut. 44 cm ; Larg. 38 cm 50 / 100 €



91

91 Eugène Antoine AIZELIN (1821-1902)

Nymphe de Diane

Importante épreuve en bronze à patine brune, signée sur la base Eug. Aizelin.

Haut. 75 cm

(Bout de l'arc à restaurer)

2 000 / 2 500 €

92 Attribués à Jacob PETIT (1796-1868)

PAIRE DE VASES en porcelaine en forme de cornes avec un élégant et une élégante accoudés, le décor émaillé polychrome de bouquets de fleurs au naturel et filets or sur fond crème. Fin du XIX^e siècle.

Haut. 32 cm

200 / 300 €

93 MIROIR rectangulaire dans un cadre en chêne sculpté de godrons et feuilles avec fronton en parchemin découpé et rinceaux.

180 x 90 cm

80 / 120 €

94 BUFFET à hauteur d'appui à côtés concaves en placage de bois noirci et marqueterie dite «Boulle» de laiton, étain et nacre. Il ouvre par une porte pleine à décor d'un baldaquin à la Bérain, intérieur en placage de palissandre, montants à colonnes détachées cannelées et rudentées, reposant sur des pieds toupies. Ornementation de bronzes dorés tels que lingotières, chapiteaux corinthiens et rudentures, dessus de marbre blanc.

Fin du XIX^e siècle

Haut. 110 cm ; larg. 127 cm ; prof. 40 cm

1 500 / 2 000 €



94



98



102



101



102

101 GRANDE PENDULE dite «l'Étude» ou «des Maréchaux» en bronze à patine brune et dorée représentant un jeune homme et une jeune fille assis à la lecture de part et d'autre du cadran, émaillé à fond blanc, signé Piolaine à Paris. Aigle aux ailes déployées sur faisceau à l'amortissement. La base en marbre rouge à décor de mascarons dans des cercles et angelots encadrant un masque de vieillard dans des rinceaux. Mouvement à balancier à fils.
Vers 1800.
Haut. 52 cm ; Larg. 67 cm

Michel-François Piolaine, horloger à Paris, actif de 1787 à 1817.

Cette pendule tient également son nom des exemplaires dont Napoléon aurait fait cadeau à ses maréchaux. Le modèle a été créé vers 1785 par le marchand mercier Daguerre et, fort de son succès, décliné en de nombreuses versions.

4 000 / 6 000 €

102 PAIRE DE VASES de forme balustre en bronze et tôle patinés et dorés, à décor tournant d'une frise d'angelots musiciens, les anses en enroulement à mufles de bouc et anneaux torsadés, reposant sur des socles en marbre rouge veiné.
Style Louis XVI, XIX^e siècle.
Haut. 40 cm 1 000 / 1 500 €

103 COMMODE rectangulaire en acajou et placage d'acajou à filets de laiton, ouvrant à trois rangs de tiroirs, montants arrondis cannelés, pieds fuselés en toupie, dessus de marbre gris Sainte-Anne.
Époque Louis XVI
Haut. 90 cm ; larg. 128 cm ; prof. 62 cm 700 / 1000 €



103

105 IMPORTANTE PENDULE portique en marbre blanc et bronze doré, le cadran émaillé à trois aiguilles avec chiffres des heures, des minutes et des jours, signé Lépine, Horloger du Roi, mouvement signé, balancier à fil, aigle à l'amortissement soutenu par quatre colonnes cannelés richement orné de bronzes ciselés et dorés, tels que rudentures, chapiteaux corinthiens, pots fleuris, passementeries, attributs de la guerre sur la base, rinceaux et pieds, le balancier en soleil rayonnant.

Époque Louis XVI.

Haut. 65 cm ; Larg. 45 cm

4 000 / 5 000 €

Jean-Antoine Lépine (1720-1814), actif entre 1744 et 1810 environ.

106 PAIRE DE CHAISES à dossier cabriolet en chapeau de gendarme, en hêtre laqué vert.

Style Louis XVI.

(Assise à refaire)

80 / 120 €

107 GUERIDON en placage de bois de rose, ouvrant en ceinture à deux petits tiroirs et deux tablettes, pieds gaines sur roulettes en bois, dessus de marbre blanc à galerie de cuivre ajouré, avec son bouchon gainé de cuir noir d'un côté et de feutre sur l'autre.

Époque Louis XVI.

Haut. 73 cm ; Diam. 63 cm

400 / 600 €

108 CONSOLE rectangulaire en acajou, placage d'acajou et filets de laiton, ouvrant à un tiroir en ceinture, pieds colonnes cannelés reliés par une tablette d'entretoise, dessus de marbre gris Sainte-Anne à galerie de cuivre ajourée.

Style Louis XVI, début du XIX^e siècle.

Haut. 89 cm ; Larg. 98 cm ; Prof. 34,5 cm

500 / 800 €

109 D'après CLAUDION

Bacchantales avec putti et chèvres

Epreuve en bronze à patine brune, sur un socle en marbre gris Sainte-Anne.

Haut. 50 cm

800 / 1 200 €

110 Dans le goût de CLAUDION

La Nympe et la statue du Satyre retenue par des putti

Terre cuite à patine brune.

Vers 1900.

Haut. 45 cm

(Accidents et manques)

40 / 60 €



105

111 TABLE TRIC-TRAC en acajou et placage d'acajou, ouvrant à deux tiroirs latéraux, pieds fuselés cannelés sur roulettes, le plateau amovible garni de velours vert et découvrant un jeu de jaquet.

Style Louis XVI, début du XIX^e siècle

Haut. 70 cm ; Larg. 110 cm ; Prof. 61 cm

1 500 / 2 000 €



109



111



112

- 112 CARTEL ET SA CONSOLE D'APPLIQUE** en marqueterie dite «Bouille» de laiton sur fond d'écaille brune, riche ornementation de bronzes dorés au C couronné (1745-49) à décor de Diane Chasseresse, chutes et pieds en acanthe, coquilles et rinceaux, et un putto à l'amortissement. Cadran à vingt-quatre pièces d'émail, mouvement signé Du Ponchel à Paris. Époque Louis XV
Haut. Totale avec la console : 107 cm

Guillaume DUPONCHEL, reçu maître horloger à Paris, en 1740, décédé en 1745, sa veuve active jusqu'en 1748.

2 000 / 3 000 €

- 113 PAIRE DE GRANDS CHENETS** en bronze doré à décor d'un pot à feu sur trois pieds de biche, posant sur une base en colonne cannelée, faisant pendants avec une plus petite surmontée d'une pomme de pin et reliées par une traverse ornée de frises de branchages de laurier et entrelacs. Style Louis XVI, XIX^e siècle.
Haut. 44 cm; larg. 40 cm
(Usures à la dorure)

600 / 800 €



116



115

- 114 BUREAU PLAT** double faces en placage de bois de rose, ouvrant à trois tiroirs en ceinture, pieds cambrés, garniture de bronze de style rocaille, dessus de cuir havane, lingotière en laiton.
Style Louis XV, XIX^e siècle
Haut. 73,5 cm; larg. 162 cm; prof. 87 cm
(Petits sauts de placage)

2 800 / 3 000 €

- 115 FAUTEUIL** à dossier plat violonné en hêtre mouluré et sculpté de fleurettes, accotoirs en coups de fouet à manchette, pieds cambrés. Estampillé M. CRESSON. Époque Louis XV.
(Renforts)

Michel CRESSON, reçu maître le 30 août 1740.

500 / 600 €

- 116 PAIRE DE MIROIRS** de forme chantournée gravés d'un cheval ailé dans un blason surmonté d'une couronne comtale, dans des cadres en bois richement sculpté et doré de rinceaux et masque de chimère en partie basse et mascarons en partie haute. Italie, XVIII^e siècle.
80 x 54 cm
(Restaurations)

1 000 / 1 500 €



113

114



120



122



121

117 TABOURET D'AISANCE de forme rectangulaire en acajou et placage d'acajou, pieds tournés avec bidet en faïence.
XIX^e siècle.
Haut. 38 cm ; Larg. 56 cm ; Prof. 36,5 cm
30 / 50 €

118 TABLE en auge en acajou, plateau octogonal en acajou moucheté, pieds pleins réunis par une tablette d'entretoise octogonale.
XIX^e siècle.
Haut. 72 cm ; Larg. 66 cm ; Prof. 37,5 cm
(Accident à un bout de pied) 100 / 150 €

119 BUREAU DE PENTE en acajou et placage d'acajou ouvrant à un abattant et un tiroir en ceinture, pieds antérieurs cambrés, postérieurs droits.
XIX^e siècle.
Haut. 95,5 cm ; Larg. 90 cm ; Prof. 49 cm
200 / 300 €

120 PAIRE DE GRANDS CHENETS dits au Triton, en bronze doré.
Style Louis XV, XIX^e siècle
Haut. 41, 5 cm ; Larg. 57 cm
Modèle original attribué Antoine Moreau, vers 1745-1749. Une paire au C couronné conservée au Louvre et reproduit dans Les Bronzes dorés français du XVIII^e siècle par Pierre Verlet, ed. Picard, mars 1987, p.84 - fig. 86. 800 / 1 200 €

121 COMMODE galbée toutes faces en placage de bois de rose et bois de violette, ouvrant à quatre tiroirs sur trois rangs, dessus de marbre rouge des Pyrénées, belle ornementation de bronzes ciselés et redorés.
Estampillée JME et LEFEVRE et probablement CHEVALLIER
Époque Louis XV.
Haut. 83 cm ; Larg. 132 cm ; Prof. 60 cm
(Manques dans les bronzes)
Louis Michel LEFEVRE, reçu maître à Paris le 17 novembre 1749
3 000 / 5 000 €

122 GRAND MIROIR à parecloses dans un encadrement de bois richement sculpté et doré de rinceaux coquilles et surmonté de dragons sur l'épaulement.
Époque Louis XV
195 x 113 cm
2 500 / 3 000 €

123 CADRE probablement pour dessus de porte en bois mouluré et sculpté de coquilles et rinceaux, laqué blanc rechampi or.
XVIII^e siècle.
Hors-tout : 82 x 93 cm
(Accidents et restaurations) 150 / 200 €

- 124 MIROIR** rectangulaire dans un cadre en bois mouluré et double bordure d'écaille de tortue rouge.
Hollande, fin du XVII^e - début du XVIII^e siècle.
A vue : 36 x 25 cm
(Accidents) 300 / 500 €
- 125 PAIRE DE GRANDES VITRINES D'ENCOIGNURE** en noyer, acajou et placage d'acajou ouvrant à une large porte vitrée dans un entourage finement mouluré et sculpté de rinceaux et fronton tripartites à coquille, pieds en coquille et enroulement.
Hollande, XVIII^e siècle.
Haut. 177 cm ; Larg. 100 cm ; Prof. 67 cm 2 000 / 3 000 €
- 126 PAIRE DE GRANDES POTICHES** de forme balustre en faïence à décor émaillé bleu de scènes de danse en réserve sur le corps et marine sur le couvercle.
Delft, fin du XVIII^e siècle.
Haut. totale : 71 cm
Montées en lampe avec base et sommet en laiton 600 / 800 €
- 127 RAFRAICHISOIR** à bouteille en faïence, à décor émaillé bleu de fleurs de lotus nouées.
Probablement Delft, fin XVIII^e - début XIX^e siècle.
Haut. 20 cm ; Larg. 25 cm 100 / 150 €
- 128 POT À TABAC** de forme cylindrique à deux anses en mufles de lion, à décor émaillé bleu de fumeurs en habit de style XVIII^e, couvercle à doucine en laiton. XIX^e siècle.
Haut. 40 cm ; Larg. 28 cm 100 / 200 €
- 129 BUFFET DEUX CORPS**, en placage de noyer blond et filets de bois clair ouvrant en partie haute et en partie basse par deux portes pleines séparées par un pilastre, poignées latérales mobiles en bronze, corniche à chapeau de gendarme.
Probablement Hollande, XVIII^e siècle.
Haut. 264 cm ; larg. 122 cm ; prof. 60 cm
Provenance : villa Casablanca-Jean Patou, Biarritz 2 500 / 3 000 €



129



125



131

132 PETITE COMMODE DE MAÎTRISE à façade galbée, en placage de noyer et ronce de noyer, ouvrant à trois rangs de tiroirs.

Hollande, XIX^e siècle.

Haut. 27 cm ; Larg. 38,5 cm ; Prof. 25 cm 200 / 300 €

133 PENDULE PORTIQUE en marbre blanc et noir et bronze doré, les montants pilastres ornés d'une guirlande de carquois et lyre en chute, flanqués de deux colonnettes balustres, supportant un cadran émaillé signé Charles PEROMET à Paris, souligné d'une passementerie, vase à l'amortissement. Le mouvement à suspension à fils et base ovale avec frise de palmettes.

Fin d'époque Louis XVI.

Haut. 57 cm 800 / 1 000 €

134 MIROIR rectangulaire dans un cadre en bois sculpté, ajouré et doré, à décor de coquilles et rinceaux.

XVIII^e siècle.

Hors tout : 82 x 51 cm 300 / 500 €

135 GARNITURE DE CHEMINÉE en bronze et marbre blanc, la pendule dite au buste de la duchesse de Lambale avec fleur de lys sur le piédoche, base à cannelures et rudentures en bronze, reposant sur quatre petits pieds toupie. Le cadran émaillé avec guirlandes de fleurs. Paire de candélabres en bronze à une lumière représentant des putti tenant un brin de rose sur bases en marbre.

Style Louis XVI, vers 1880-1900.

Haut. pendule 24 cm 300 / 400 €

136 BUREAU DE PENTE en bois de placage, ouvrant à un abattant marqueté de roses découvrant casiers et tiroirs, deux tiroirs en ceinture, pieds gaines cannelés.

Style Louis XVI, XIX^e siècle.

Haut. 89,5 cm ; Larg. 91 cm ; Prof. 46 cm 300 / 500 €

137 PETITE COMMODE à façade bombée, en placage de bois de rose et bois de violette, ouvrant à quatre rangs de tiroirs, montants à cannelures de laiton, poignées de tirage en bronze. Dessus de marbre noir veiné.

Style Régence.

Haut. 85 cm ; Larg. 80 cm ; Prof. 41 cm 500 / 800 €

130 VIERGE D'ACCOUCHEE en faïence émaillée polychrome, marquée «Reine des Anges», formant bougeoir. Probablement Bretagne, XIX^e siècle
Haut. 24 cm 30 / 50 €

131 IMPORTANT BUFFET deux corps en noyer, placage de noyer et ronce de noyer, ouvrant à deux grandes portes moulurées en partie haute découvrant étagères et cinq tiroirs sur deux rangs, la partie basse à façade en double arbalète ouvrant à trois rangs de tiroirs, montants à pans coupés chantournés en partie basse, tablier à décor de palmette, corniche fortement chantournée ornée d'une feuille d'acanthe, poignées de tirage et entrées de serrures en laiton gravé.

Hollande, XVIII^e siècle.

Haut. 252 cm ; Larg. 189 cm ; Prof. 65 cm
(Petits manques) 2 500 / 3 000 €



133



137

- 138 PAIRE DE CANDELABRES** à quatre lumières en bronze doré ciselé de palmettes et enroulements, fût en colonne, piètement tripode en griffes sur base concave.
Époque Restauration.
Haut. 59,5 cm
(Choc au fût de l'un) 500 / 800 €
- 139 FLAMBEAU** en laiton de forme balustre, base carrée posant sur quatre petits pieds en griffes.
Style Haute-Époque.
Haut. 16 cm 50 / 80 €
- 140 TABLE** rectangulaire en chêne à piètement tourné en colonnes réunies par une traverse d'entretoise en H. Style Louis XIII, XIX^e siècle.
Haut. 73,5 cm ; Larg. 162 cm ; Prof. 63 cm 100 / 150 €
- 141 SUITE DE SIX CHAISES** à dossier plat ajouré à colonnettes, en noyer mouluré, pieds antérieurs tournés, postérieurs droits. Garniture de simili cuir noir.
Style Henri II, XIX^e siècle.
(État d'usage) 150 / 200 €
- 142 PARAVENT** à quatre feuilles garni d'un côté de cuir de Cordou gaufré or à décor de rinceaux et pampres de vignes.
XVII^e siècle
Haut. 200 cm ; larg. d'une feuille 58 cm.
1 500 / 2 000 €
- 143 SUITE DE SIX CHAISES** en chêne garnies sur l'assise et le dossier de cuir de Cordoue.
Cuir ancien. 500 / 800 €
- 144 BARGUENO** en noyer, ouvrant par un abattant découvrant tiroirs et casier central à décor plaqué d'écaille de tortue, os et ivoire gravés figurant Saint Jean-Baptiste.
Belle serrure à morillon en fer et clé à canon triangulaire en fer d'époque.
Espagne, XVII^e siècle.
Haut. 61 cm ; Larg. 106 cm ; Prof. 38 cm
Sur un PIETEMENT tourné, en bois teinté noir, postérieur.
4 000 / 6 000 €
- 145 PETITE VITRINE** rectangulaire en bois noirci à décor de plaquettes d'ivoire gravé.
Style Renaissance, XIX^e siècle.
Haut. 33 cm ; Larg. 24 cm ; Prof. 18 cm
(Manques) 40 / 60 €



142

138





146 DEUX AQUARELLES sur parchemin (?) brodées représentant un moine et une none dans un encadrement de rinceaux.

XVIII^e siècle
26 x 21, 5 cm

150 / 200 €

147 BUFFET deux corps en chêne richement mouluré et sculpté ouvrant par quatre portes représentant les Evangélistes, deux tiroirs en ceinture, un tiroir en partie basse à décor de l'arbre de Gessé, linteau à couronne et fleur de lys flanqués de deux aigles, mascarons et feuilles en chute sur les montants, fronton triangulaire ajouré à motif d'angelots et rinceaux encadrant une Vierge à l'Enfant dans une niche.

En partie du XVII^e siècle
Haut. 276 cm; Larg. 179 cm; prof. 67 cm

2 000 / 3 000 €

148 DEUX STATUETTES en bois sculpté polychrome et doré, représentant vraisemblablement des Evangélistes. Probablement Espagne, fin du XVII^e siècle.

Haut. 34 et 37 cm

300 / 400 €

149 ORIGINAL PETIT BOUGEOIR en bronze et laiton en forme de lanterneau à pans, posé sur un bagueur.

XIX^e siècle.
Haut. 32,5 cm

80 / 120 €



148



148



151



147



- 150 LIT** dit à l'Ottomane en bois laqué blanc rechapé or, sculpté de fleurettes, frises de laurier en chute, feuilles d'acanthé et cannelures, reposant sur quatre pieds fuselés cannelés. En partie d'époque XVIII^e siècle. Traverses latérales postérieures. Haut. 128 cm ; Larg. 180 cm ; Prof. 120 cm
800 / 1 200 €



150

- 151 AUBUSSON**
TAPISSERIE dite «verdure» en laine polychrome à décor de cygne, aigrette, grue et perroquet dans un paysage boisé avec ruines. XVIII^e siècle. 235 x 450 cm (Usures)
3 000 / 5 000 €

- 152 PETITE PENDULE** en biscuit figurant «l'Amour» ouvrant une cage à oiseaux, le cadran émaillé à guirlandes de fleurs inscrit dans un entourage de fleurs. Porte une marque en creux «LL entrelacés» de Sèvres. Fin du XIX^e siècle. Haut. 23,5 cm (Accidents et manques)
150 / 200 €

152



153



154

157 COMMODE rectangulaire en chêne cerné à façade arbalète, ouvrant à trois rangs de tiroirs, pieds antérieurs en enroulement.

Style XVIII^e siècle

Haut. 88 cm ; Larg. 120 cm ; Prof. 57 cm

300 / 400 €

158 TAPIS rectangulaire en laine polychrome à décor de fleurs stylisées sur fond noir.

Caucase, Karabagh.

355 x 192 cm

200 / 300 €

153 BIBLIOTHEQUE à corniche en anse de panier, en placage d'ébène et bois noirci à filets de laiton, ouvrant à deux portes vitrées, ornementation de bronzes dorés dont entrées de serrures à têtes de griffons et mascarons en partie basse. Époque Louis XIV.

Haut. 268 cm ; larg. 150 cm ; prof. 42 cm
(Restaurations)

Provenance: Galerie Gérard Orts à Paris, exposée à la XVI^e Biennale de Paris, 1992.

4 000 / 6 000 €

154 LARGE FAUTEUIL-TRÔNE en bois richement mouluré et sculpté de pinacles et toupies.

Inspiration gothique, milieu du XIX^e siècle

Haut. 150 cm ; larg. 78 cm ; prof. 70 cm

(Petits accidents et manques)

250 / 300 €

155 UZES

PETITE ARMOIRE rectangulaire en pin laqué noir à décor de frises de rinceaux, et ouvrant à deux portes à décor de vases fleuris dans des encadrements séparés par un paysage en réserve. XIX^e siècle

Haut. 152 cm ; Larg. 100 cm ; Prof. 40 cm

(Étagères rapportées)

300 / 400 €

156 PAIRE D'APPLIQUES à trois bras de lumière retenus par un mascarons sous les Armes de France avec draperies, angelots et profil de Louis XIV sous couronne et attributs de la guerre. Style Louis XIV, XIX^e siècle.

Haut. 38 cm

(Manque un binet)

200 / 300 €



155



163



165

159 École Autrichienne de la fin du XVIII^e - début du XIX^e siècle
SIX GRAVURES réhaussées d'aquarelles représentant Vienne, Schöbrun, Dornbach, Le Prater et Hall in Tyrol.
 Environ : 35 x 46 cm (Rousseurs)
 JOINT : GRAVURE en noir, représentant une «Vue de Saint Pierre de Rome» d'après Schütz. 50 / 100 €

160 TROIS ESTAMPES :
 - Deux lithographies en couleurs dans le goût du XVIII^e siècle, formant pendants, *L'Amant écouté* et *L'Eventail cassé*. 31 x 24 cm
 - Gravure en noir représentant un paysage avec moulin, signée et datée «1901» à l'encre. Planche : 15,5 x 23,5 cm 30 / 50 €

161 AGRI PARISENSIS
CARTE PARTICULIÈRE D'ILE-DE-FRANCE, d'après Johan Baptistus Homanno, Nuremberg.
GRAVURE en noir rehaussée d'aquarelle, XVIII^e siècle.
 A vue : 59 x 49 cm 80 / 120 €

162 D'après Guido RENI (1575-1642) et Francesco RAINALDI graveur
L'Aurore
 Gravure en noir, 38 x 74 cm
 (Traces d'humidité) 50 / 100 €

163 D'après RAPHAËL (1483-1520)
La Vierge à la chaise.
 Tondo
 Diam. 74 cm
 (Accidents au cadre)
 Porte au dos une ancienne annotation : E. Pieraccini Conservatore della R. Galleria Palatina. Cachet à la cire rouge du Palazzo Pitti. (Piqûres sur le front)
 Très important cadre florentin en bois et stuc doré à décor d'angelots dans les coins, feuilles de laurier, rinceaux et cartouches du professeur A. GALEOTTI, vers 1880.
 Reprise de la composition de Raphaël peinte vers 1514 de l'ancienne collection des Médicis et conservée à Florence au Palazzo Pitti. 3 000 / 4 000 €

164 École Italienne du XVII^e siècle
Portrait d'homme barbu
 Huile sur panneau
 40 x 31 cm 300 / 500 €

165 École d'Italie du Nord, vers 1480
Vierge à l'Enfant et Saint Jean-Baptiste
 Panneau de chêne
 42,2 x 31,7 cm 5 000 / 8 000 €

166 Eugenio LUCAS Y VELASQUEZ (1817 - 1870)
L'Exorciste
 Toile, 50 x 76 cm
 (Rentoilée)
 À rapprocher de la Scène d'exorcisme (Toile, 39,5 x 58,5 cm) conservée au musée de La Havane (voir J.M. Arnaz, Eugenio Lucas. Su Vida y su Obra. Madrid, 1981, n°232, reproduit). 2 000 / 3 000 €



166

25



167

167 École Française vers 1680

La Fuite en Egypte

Panneau de chêne, une planche, non parqueté, inscription au dos «Tableau donné à la Chapelle de Chiffrevast».

26,5 x 39 cm

(Manques et fente restaurée)

Beau cadre en bois sculpté et doré à décor de guirlandes de laurier, canaux et raies-de-coeurs. 2 000 / 3 000 €



167B

167B Atelier de Jean-Baptiste GREUZE (1735-1805)

Portrait du peintre Etienne Jeurat (1699-1789)

Huile sur toile

47 x 38 cm

(Entoilage)

Dans un cadre en bois stuqué et doré à décor de palmettes.

1 500 / 2 000 €

168 NEUF APPELANTS en bois sculpté et peint en forme de canards. 250 / 300 €

169 CONSOLE D'APPLIQUE en bois sculpté et peint à décor de rinceaux et fleurs présentant 17 niches en mihrabs. Maroc, fin du XIX^e - début du XX^e siècle. Haut. 61 cm ; Larg. 123 cm ; Prof. 25 cm 300 / 500 €

RÉGIONALISME

170 COFFRE en bois sculpté à décor de canaux en chute, panneaux de feuilles stylisées alternés de rosaces et fenestrages. Serrure morillon en fer battu. Probablement Pays Basque, XVII-XVIII^e siècle. Haut. 79 cm; larg. 180 cm; prof. 64 cm 600 / 800 €

171 VUE D'OPTIQUE de BAYONNE depuis Saint-Esprit, n°119 Gravure en noir, réhaussée d'aquarelle, pleine marge 31,5 x 45 cm (Bel état) 100 / 150 €



170

172 D'après Joseph VERNET
Vues de la ville et du port de Bayonne :
Prise de l'allée de Boufflers, près la porte de Mousserolles
Prise à mi-côte sur le glacis de la citadelle
DEUX GRAVURES en noir, n° 11 et 12 de la série des Ports de France.
Planche : 53 x 75 cm
(Rousseurs et une en mauvais état) 100 / 200 €

173 HUIT ESTAMPES DONT TROIS LITHOGRAPHIES en noir d'après HEULZ, imprimées par CICERI, deux sur Biarritz et une sur Bayonne. 48 x 62,5 cm (Rousseurs)
QUATRE GRAVURES en noir, d'après MELLING représentant Caunterets et Orthez. 42 x 54 cm
ET UNE LITHOGRAPHIE en noir représentant le Fort de Lourdes. (Mauvais état) 50 / 100 €

174 DIX LITHOGRAPHIES en noir, principalement sur Biarritz, d'après GÉLIBERT, HENNEBUTTE, MERCEREAU et JACOTTET, etc... XIX^e siècle. De 32 x 41 cm à 49 x 63 cm (Rousseurs) 150 / 200 €



177



178

175 Raoul SERRES (1881-1971)

Ferme basque

Gravure en noir, contresignée au crayon en bas à droite.

30 x 36 cm

(Piqûres)

30 / 50 €

176 Gustave MARCHETTI

Le Port de Saint-Jean-de-Luz

Partie de Pelote à Ascain

Saint-Jean-Pied-de-Port

Trois gravures en couleurs

38 x 28 cm

50 / 80 €

177 Philippe VEYRIN (1900-1962)

Espelette

Huile sur panneau, située au dos

22,5 x 27,5 cm

600 / 800 €

178 Georges MASSON (1875-1949)

Coin de Fête à Sare

Huile sur panneau signée en bas à droite, titrée et contresignée au dos

19 x 24 cm

2 000 / 2 500 €

179 Georges MASSON (1875-1949)

Joueurs de tambour et txistu

Huile sur panneau signée en bas à droite

16 x 22 cm

1 500 / 2 000 €

180 Robert-Adrien DELÉTANG (1874-1951)

Arnéguy

Dessin aux trois crayons, signé, situé et daté «1937» en bas à droite.

24 x 33 cm

300 / 400 €



179



180



181

181 Ramiro ARRUE (1892-1971)

La Mère

Gouache sur papier signée en bas à gauche
42 x 50 cm

Cette gouache d'une taille relativement importante correspond à la même composition que la désormais célèbre toile : *La Mère*, vendue le 5 août 2017 par notre maison de ventes et qui détient l'actuel prix record pour une œuvre de Ramiro Arrue. Cette gouache a été offerte par Ramiro Arrue à un ami artiste à l'occasion d'une naissance en 1925.

25 000 / 30 000 €

182 Ramiro ARRUE (1892-1971)

Fandango ou Scène de danse au village

Gouache sur papier signée en bas à droite.
30 x 65,5 cm

À rapprocher du célèbre tableau pour lequel Ramiro Arrue obtient une médaille d'Or à l'exposition des Arts Décoratifs de Paris en 1925, et conservé aujourd'hui dans la salle des mariages de la mairie de Saint-Jean-de-Luz. (Inv. 51)

30 000 / 40 000 €

183 Ramiro ARRUE (1892-1971)

Eglise au milieu d'un village basque

Huile sur carton fort signée en bas à droite
33 x 40,5 cm

4 000 / 6 000 €

184 Ramiro ARRUE (1892-1971)

Montagnes

Crayon sur papier monogrammé en bas à droite et porte le cachet de la vente d'atelier en bas à gauche.
11,5 x 19 cm

300 / 500 €



183



184



182

185 Ramiro ARRUE (1892-1971)

Basque sur un banc
Aquarelle signée en bas à droite.
12 x 10 cm

600 / 800 €

186 Adolfo de LARRANAGA, El Arraunlari o Las Regatas, Poema Épico, San Sebastian, 1960.

1 vol. broché avec 7 illustrations d'après Ramiro Arrue et envoi autographe de l'illustrateur Arrue «En nombre y recuerdo de nuestro amigo Adolfo de Larrañaga, dedico este librito al simpatico matrimonio de Jean Faure y Chori. Con la cordial amistad de Ramiro Arrue. Abril 1961.»
23 x 16 cm
(Rousseurs et dos fragile)

150 / 200 €

187 Adolfo de LARRANAGA, Unai Ona o El Buen Pastor, Poema Bucólico, Tolosa, 1954.

1 vol. broché numéroté 16/1000, avec 7 illustrations d'après Ramiro Arrue et envoi autographe de l'auteur Larrañaga «A mi dilecto amigo Jean Faure (sic) y a su delicata Exori les dedico este Ejempolar de mi Poema, a testimonio de mi Simpatia. Donibane Lohitzun, Abril 1954.»
23 x 16 cm
(Rousseurs et dos fragile)

150 / 200 €

187B Pierre LOTI, Ramuntcho, ed. G. Cres et Cie, Paris, 1927.

1 vol. in-8 en édition originale illustrée par Arrue, n°1220 sur vergès rives, demi-reliure et coin en maroquin rouge par Bremet et Plumel, couverture carton d'origine conservée.
(Petites griffure au dos)

500 / 600 €



186

187

208B



187B



189

188 Pierre LABROUCHE (1876-1956)

Pasajes

Huile sur panneau cintré en partie haute, signée en bas à droite
130 x 80 cm

Dans un encadrement en bois sculpté néo-basque par Benjamin GOMEZ (1885-1959) avec devise «EMENG°_°RENEZ_°RH°ITZEA LAKET_DAKIZULA» prévu pour surmonter le buffet présenté en suivant.

116 x 248 cm

5 000 / 8 000 €

189 Benjamin GOMEZ (1885-1959) et Lucien DANGLADE (1891-1951)

BUFFET en enflade en chêne ciré mouluré et sculpté, ouvrant au centre par deux portes sculptées en bas-relief de danseur et danseuse de Fandango, et flanquées de portes vitrées présentant des étagères à fond de miroir. Plateau de bois. Base en plinthe.

Vers 1935.

Haut. 100 cm - Larg. 250 cm - Prof. 45 cm 2 000 / 3 000 €

190 Benjamin GOMEZ (1885-1959)

TABLE de salle à manger rectangulaire, en chêne ciré mouluré et sculpté du rameau typique de Gomez sur les trois côtés de chacun des pieds à pans coupés reliés par des traverses d'entretoise.

Vers 1935.

Haut. 81 cm - Larg. 230 cm - Prof. 96 cm

500 / 800 €

191 Benjamin GOMEZ (1885-1959)

SUITE DE HUIT CHAISES ET DEUX FAUTEUILS, à dossier plat en chêne ciré et sculpté, le dossier à colonnettes surmonté d'une traverse avec médaillon sculpté de rosaces géométrisées toutes différentes. Pieds antérieurs en chapelet. Assises en cuir brun.

Vers 1935.

500 / 800 €



190

191



192



193

- 192 Louise d'AUSSY PINTAUD (1900-1990)**
Scène de marché sur le quai de Bayonne
 Huile sur toile signée en bas à droite
 41 x 33 cm 1 000 / 1 500 €
- 193 Louise d'AUSSY-PINTAUD**
Le Port de Saint-Jean-de-Luz
 Huile sur toile signée en bas à gauche
 19 x 25 cm 600 / 800 €
- 194 François Maurice ROGANEAU (1883-1973)**
La Baie de Saint-Jean-de-Luz à travers les pins de Sainte-Barbe
 Huile sur panneau signée et située en bas à gauche
 42 x 47 cm 2 000 / 2 500 €
- 195 Pierre LABROUCHE (1876-1956)**
Rue Pocalette à Ciboure, le bas de l'église
 Huile sur panneau.
 27 x 34 cm
 (Cachet de la vente d'atelier de 1993 au dos) 1 000 / 1 500 €

- 196 André TREBUCHET (1898-1962)**
Aïnoha
 Huile sur toile, signée, datée 1930 (?) et titrée en bas à droite.
 46 x 55 cm 300 / 500 €
- 197 Jean RIGAUD (1912-1999)**
Saint-Etienne de Baïgorry, 1941
 Trois crayons sur papier
 20,5 x 27 cm
 (Petites taches) 250 / 300 €
- 198 R. HAMON (XX^e siècle)**
Villa Basque
 Aquarelle et encre signée en bas à droite et située Bidart
 27,5 x 38 cm 80 / 120 €
- 199 Fernandez PASAJES (XX^e siècle)**
Vue d'Hernani
 Huile sur toile signée et titrée en bas à gauche.
 80 x 90 cm 500 / 600 €
- 200 Elemer VAGH-WEINMANN (1906-1990)**
Village en bord de montagne
 Huile sur toile signée, en bas et au dos et datée 1960.
 60 x 74 cm 250 / 350 €



194



195

Jean-Roger SOURGEN (1883-1978)



201

- 201 Jean-Roger SOURGEN (1883-1978)**
Pins au crépuscule devant un lac des Landes
 Panneau signé en bas à gauche, vers 1935
 50 x 75 cm 3 000 / 5 000 €
- 202** *Les Pins dans les dunes*
 Panneau signé en bas à gauche
 19 x 23 cm
 Cadre en bois vert 500 / 800 €
- 203** *Les Pins et barques*
 Panneau signé en bas à gauche.
 19 x 23 cm 500 / 800 €
- 204** *Sare*
 Panneau signé en bas à gauche, daté 1958 au dos
 19 x 23 cm 400 / 600 €



202

- 205** *Maroc, probablement forteresse de Aït-Ben-Haddou*
 Panneau signé en bas à droite
 10 x 27,5 cm
 Dans un cadre en bois peint dans l'esprit marocain, d'origine.
 300 / 500 €

- 206** *Perroquets et Oiseaux exotiques*
 Deux panneaux signés formant pendants, probablement projets de carreaux de céramique
 12 x 12 cm 150 / 200 €

- 207** *Caravelle*
 Panneau signé en bas à gauche, probablement projet de carreau de céramique
 12 x 12 cm 80 / 120 €



203

- 208** **Jean-Roger SOURGEN, L'Art de peindre. Réflexions - Anecdotes. Préface de Francis Jammes. Mont-de-Marsan, Jean-Lacoste, 1953.**
 In-8 broché, numéroté 657/800 avec envoi de l'auteur «Pour mon ami Charles Malégarie à l'ingénieur, au savant, en toute admiration. Jean-Roger Sourgen».
 21,5 x 16 cm
 Bel exemplaire. 50 / 100 €



205



204



206



207



209 PICHET A VIN en faïence vernisée polychrome représentant trois bergers des Landes sur échasses.
Première moitié du XX^e siècle.
Haut. 18 cm
(Fèle) 20 / 50 €

210 SARREGUEMINES et Jean-Baptiste LAFFARGUE
SERVICE RAMUNTCHO - DOUZE ASSIETTES A SOUPE en faïence fine à décor imprimé de douze villages basques différents.
Diam. 24 cm
(Bon état) 500 / 600 €

211 SARREGUEMINES et Jean-Baptiste LAFFARGUE
SERVICE RAMUNTCHO A THE-CAFE en faïence fine à décor imprimé de paysages basques comprenant 13 pièces soit une verseuse, un sucrier couvert, un pot à lait et cinq tasses et cinq sous-tasses.
(3 tasses avec un petit éclat) 150 / 200 €

212 Atelier Edouard CAZAUX et Lucie KARCHER
PETIT SERVICE A LIQUEUR en céramique émaillée vert et marron, le plateau carré à décor d'un paon et neuf petits gobelets à décor de fleurs.
15,5 x 15,5 cm
(Petits éclats) 200 / 300 €

213 D'après Jacques LE TANNEUR.
TASSE ET SOUS-TASSES en faïence jaune à décor d'un basque, signées.
Long. 15 cm 20 / 30 €



212

214 CIBOURE - Période Fischer
TROIS PETITS VASES miniatures «JARRAILA» en grès émaillé l'un boule, le deuxième balustre et le troisième à décor de croix basque.
Haut. 9 cm - Haut. 8 cm 50 / 80 €

215 CIBOURE - Période Fischer
SUITE DE QUATRE GOBELETS «ARROKA» en grès bleu et vase rouge.
JOINT : tasse et sous-tasse en grès rouge.
Signés 80 / 120 €

216 CIBOURE - Période Fischer
CHEVRETTE en grès émaillé à décor d'un basque travaillant la sève.
VASE BOULE à décor de fleurs bleu.
Haut. 10 cm 60 / 80 €

217 CIBOURE - Période Fischer
PARTIE DE SERVICE à thé en grès émaillé, comprenant une théière à décor de Fandango, un sucrier couvert à décor de berger et un pot à lait à décor de femme à la fontaine, signés C. Fischer et tampon.
Haut. théière: 15 cm
(Reproduit page 41) 300 / 400 €

218 CIBOURE - Période Fischer
SERVICE A LIQUEUR en grès comprenant une verseuse conique à décor de basque trayant une chèvre signée A. Laborde et sept petits gobelets à profils d'amatxi ou paysan.
50 / 80 €

219 CIBOURE - Période Fischer
PAIRE DE BURETTES en grès à décor pour l'une de femme à la fontaine et pour l'autre de berger basque.
Signées M. Moreau et marquées au tampon.
Haut. 17 cm 50 / 80 €

220 CIBOURE - Période Fischer
LOT DE 3 PIECES en grès, comprenant un petit cendrier en forme de coquille à décor de mouton et maison, petite verseuse de style Art déco à décor de femme avec son âne signé M. David, et une petite tasse. Marqués au tampon.
50 / 80 €

221 CIBOURE - Période Fischer
LOT DE 3 PIECES en grès, comprenant un cendrier à décor de femme et chèvre signé C. Fischer, petite burette à décor de femme et chèvre signée, et un gobelet de forme tulipe signé C. Fischer.
(Petit éclat) 50 / 80 €

222 CIBOURE - Période Fischer
PETIT PICHET couvert fuselé en grès émaillé à décor de femme à la fontaine et ferme basque, signé sous la base M. Moreau et marqué au tampon.
Haut. 20 cm
(Reproduit page 41) 40 / 60 €

223 CIBOURE - Période Fischer
PICHET boule en grès émaillé à décor d'un couple de Basques et ferme basque, signé sous la base R. Le Coronet et marqué au tampon.
Haut. 12 cm. (Reproduit page 41) 50 / 80 €



224



225



226



228



227



224 Louis FLOUTIER (1882-1936)

Basquaise sur son âne et bouvier
Pochoir sur papier bleu signé en bas à droite
65 x 25 cm
(Mouillures)

500 / 600 €

225 Louis FLOUTIER (1882-1936)

Les Joueurs de quilles
Pochoir sur papier bleu signé en bas à droite.
64 x 25 cm
(Insolée sur les côtés)

500 / 600 €

226 Louis FLOUTIER (1882-1936)

Moutons devant l'Eglise de Bariatou
Huile sur toile signée en bas à droite.
65 x 100 cm
(Très petits soulèvements)

Reproduit au n°1070 du catalogue raisonné de Madame Mary Anne Prunet.

3 000 / 5 000 €

227 Louis FLOUTIER (1882-1936)

Olhette Char Basque, La Croix blanche, La rentrée du troupeau et Dancharia la pelote basque
Suite des quatre lithographies sur papier signées dans la planche.
23 x 32 cm
(Mouillures)

600 / 1 000 €

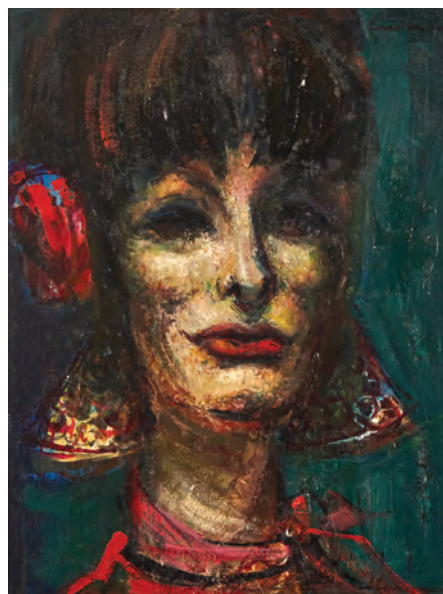
228 Louis FLOUTIER (1882-1936)

Pelotari au grand Gant
Pochoir sur papier teinté marron signé en bas à gauche.
46 x 35 cm

800 / 1 200 €



230



231

229 École Basque du début du XX^e siècle

La Chapelle de Soccorry à Urrugne

Huile sur toile.

24 x 33 cm

250 / 300 €

230 Henri PASCAULT (1900-1991)

Bâteau de pêche à quai

Aquarelle, signée en bas à gauche.

31 x 21,5 cm

200 / 300 €

231 Rodolphe CAILLAUX (1904-1989)

Portrait de Femme

Huile sur toile signée en haut à droite

65 x 50 cm

600 / 800 €

232 Rodolphe CAILLAUX (1904-1989)

Bateaux en cale sèche à Saint-Jean-de-Luz

Huile sur papier signée en bas à gauche

52 x 74 cm

800 / 1 200 €

233 École Basque vers 1930

Itxassou

Huile sur toile

29 x 38 cm

(Sans châssis)

80 / 120 €

234 ALMA (XX^e siècle)

Rue de la République à Saint-Jean-de-Luz

Aquarelle, encre et feutre signée en bas à droite.

65 x 50 cm

80 / 120 €

235 Robert William JIVANOVITCH dit JIVA (1907-1974)

Le Gitan espagnol

Huile sur toile signée en bas à gauche et titrée et signée au dos

80 x 25,5 cm

400 / 600 €



232



237



236 Georges PIALLOUX (1920-2000)

La Ferme basque à Ascain, 1966

Huile sur toile marouflée sur panneau, signée en bas à droite.

38 x 46 cm

80 / 120 €

237 Felix ARTETA Y ERRASTI (1890-1986)

Scène de bar

Marins au port

Deux aquarelles recto-verso sur papier signées en bas à gauche.

43 x 62 cm

1 000 / 1 500 €

238 Felix ARTETA Y ERRASTI (1890-1986)

La Mère et les Enfants jouants

Encre noire et crayon signé en bas à droite et daté 1943.

45 x 30 cm

(Mouillures, rehaut gouache blanche)

300 / 400 €

239 Ricardo ARRUE (1889-1986)

Portrait de femme

Isorel signé en haut à droite.

50 x 38 cm

(Léger frottement)

1 000 / 1 500 €

240 Alberto ARRUE (1878-1944)

Scène de Taverne basque

Panneau signé en bas à droite.

25 x 32 cm

2 000 / 2 500 €



238



239



240

241 Xavier SOUBELET (1953)

La Ferme basque

Huile sur toile signée en bas à droite.

45,5 x 54,5 cm

150 / 250 €

242 École Basque du XX^e siècle

Le Sémaphore de Saint-Jean-de-Luz

Huile sur carton, signée A.R. Lataste en bas à droite.

33 x 41 cm

100 / 200 €

243 SAELICES (XX^e siècle)

Joueur de Pala

Epreuve en bronze signée et numérotée 13/35, sur base en marbre

Haut. 19 cm

80 / 120 €

244 SAELICES (XX^e siècle)

Pêcheur avec rame

Epreuve en bronze signée et numérotée 32/40, sur base en marbre

Haut. 29 cm

(Éclat au socle)

80 / 120 €

245 Mikel DALBRET

Mari et l'Herensuge (Mari et le dragon)

Acrylique sur panneau, signée et datée «1999» en bas à droite.

120 x 165 cm

Inspirée par le sujet mythologique de Lédä et le cygne traité par Michel Ange, Mikel DALBRET choisit ici de reprendre comme souvent une grande référence de la culture occidentale et de la croiser avec les mythes et légendes basques. Le traitement pictural audacieux et résolument moderne de l'artiste pour des sujets mythologiques confère une véritable envergure à son oeuvre.

3 000 / 5 000 €



242



243



244



P.P. RUBENS
d'après Michel Ange,
musée de DRESDE,
Allemagne.
120 x 180 cm



245



247

- 246 Antonio URIA MONZON (1929-1996)**
Nu allongé
 Fusain, craie blanche et sepia, sur papier vert signé en bas à droite
 49 x 64 cm 600 / 800 €

- 247 Antonio URIA MONZON (1929-1996)**
Tauromachie
 Technique mixte sur isorel, signée en bas à gauche
 50 x 65 cm 2 500 / 3 000 €

- 248 Antonio URIA MONZON (1929-1996)**
Taureau et Torero
 Huile sur papier, signé en bas à droite
 49 x 64 cm 2 000 / 2 500 €

- 249 Antonio URIA MONZON (1929-1996)**
Taureau dans l'arène
 Encre, lavis d'encre et crayons gras sur papier, signé en haut à droite
 57 x 76 cm 1 500 / 2 000 €



248

- 250 Arnaud SAEZ (1909-2003)**
Les Trois Tercios d'une Corrida
 TROIS DESSINS sur papier signés et dédiacés, tercio de varas, tercio de banderillas, tercio de muerte.
 Datés 93 en bas à droite
 33 x 35 et 33 x 27 cm 800 / 1 200 €

- 251 LILI VANDEL (XX^e siècle)**
Taureau
 Crayons et pastel sur papier signé en bas à droite.
 71 x 50 cm 120 / 150 €

- 252 J. LORENTE (?) (XX^e siècle)**
Passe du Torero
 Aquarelle signée et datée 2004 en bas à droite.
 26 x 36 cm 50 / 100 €

- 253 AFFICHE lithographiée en couleurs de chez I.G. Valverde.**
Semana grande Verano, San Sebastian, 1884
 75,5 x 46 cm
 (Jaunie, déchirures, manques, restaurations en partie basse)
 300 / 500 €



249

- 254 André VILLEBOEUF (1893-1956)**
Madrid, Patio de Caballos
 Aquarelle et encre signée et titrée en bas à droite et datée 1933
 32,5 x 51,5 cm 200 / 300 €

- 255 André VILLEBOEUF (1893-1956)**
Tarregano
 Aquarelle et encre signée et titrée en bas à gauche et datée 1933
 32,5 x 51,5 cm 200 / 300 €



246



254



250



257



258



263

256 PITO (XX^e siècle)

Le Port de Saint-Jean-de-Luz

Huile sur papier signée en bas à droite
41 x 59 cm

150 / 200 €

257 PITO (XX^e siècle)

Devant Socoa

Huile sur papier signée en bas à droite
41 x 59 cm

150 / 200 €

258 PITO (XX^e siècle)

Place Louis XIV de Saint-Jean-de-Luz

Huile sur papier signée en bas à droite
41 x 59 cm

150 / 200 €

259 PITO (XX^e siècle)

Les Poissons

Huile sur papier signée en bas à droite
44 x 63 cm

100 / 150 €

260 PITO (XX^e siècle)

Le Bar de la Baleine de Saint-Jean-de-Luz

Huile sur papier signée en bas à droite
61 x 39 cm

100 / 150 €

261 Attribué à Pablo ELIZAGA

Cygnes et oiseaux sur les bateaux avec pêcheurs

Huile sur panneau datée (19)92, non signée
73 x 73 cm

100 / 150 €

262 Patrice LONGO (XX^e siècle)

Femme sur la plage sous le phare

Femme sur la plage devant l'objectif

Deux Femmes sur la plage

SUITE DE TROIS encres et aquarelles, signées
35 x 25 cm pour 2 et 24 x 32 cm

150 / 200 €

263 Pierre THERON (1918-2000)

Vigne à Carassonne

Crayon et fusain, signé en bas à droite, titré et daté 1970 sur
étiquette au dos.

54 x 74 cm

200 / 300 €

264 Pierre THERON (1918-2000)

Les Grands Soleils

Crayon et fusain, signé en bas à droite, titré sur étiquette
au dos.

50 x 74 cm

200 / 300 €

265 Martin LINDENAU (né en 1948)

Jeux de Plage, Hôtel Bellevue, Biarritz

Huile sur toile signée en bas à droite, titrée et tampon de
l'artiste au dos.

72 x 90 cm

1 500 / 2 000 €

266 Martin LINDENAU (1948)

Le Fronton de Bidart

Huile sur toile, signée en bas à gauche, titrée et tampon de
l'artiste au dos

54 x 73 cm

1 500 / 2 000 €



265



266



267

270

267 PELOTE A CHISTERA ELOY vs. CHIQUITO

AFFICHE lithographiée en noir pour le match revanche entre les pelotari Chiquito de Cambo, Luisito et Heguy contre Eloy, Urrutia, Lissaraga, le Mercredi 21 août à Saint-Jean-de-Luz, imp. Tastet. avec timbres fiscaux. Années 1920. 123 x 84 cm
(Pliures, petites déchirures et manques - non entoillée)»

200 / 300 €

268 ASKATASUNA ! - Secours basque Herria Ben Alde

AFFICHE lithographiée en rouge et noire, vers 1980-1990
63,3 x 42 cm
(Encadrée sous verre)

80 / 120 €

269 TXIKI - La Lucha continua...

AFFICHE lithographiée en noire, éditeur Mugalde, vers 1980-1990
63 x 43,4 cm
(Encadrée sous verre)

50 / 80 €

270 Georges GEO-FOURIER (1898-1966)

Femme Espagnole
Pochoir monogrammé à droite
13,5 x 9 cm

50 / 80 €

271 BALAS, vers 1940

Portrait de Basque
Crayons signés en bas à gauche.
29 x 21 cm

JOINT : *Femme basque*. Gouache, signée en bas à droite. A vue, 27 x 34 cm.

80 / 120 €

272 MAKILA en néflier scarifié, la prise en cuir noir tressé dévissable, bouton en corne blonde souligné de la devise «Hitza hitz», pointe en fer, monture en laiton richement ciselé de croix basques et motifs géométriques et signé Zapirain.

Long. 89 cm
(Bel état)

200 / 300 €

273 CASSOU à Bassussarry

MAKILA en néflier scarifié, la prise en cuir noir tressé dévissable, bouton en corne blonde souligné de la devise «Hitza hitz», pointe en fer, monture en laiton richement ciselé de croix basques, feuillages et motifs géométriques, et signé.
Long. 89,5 cm

200 / 300 €

274 ANCIART BERGARA à Larressore.

MAKILA en néflier scarifié, à prise en cuir brun tressé dévissable, bouton en corne blonde soulignée d'une bague en laiton avec devise «Nerekin nehoren beldur», pointe en fer et monture en laiton gravé de motifs géométriques et mention «meilleur ouvrier de France 1936».
Long. 91,5 cm

250 / 300 €

275 DUFOUR - 1891

GRAND MAKILA en néflier scarifié, prise fixe en laiton gravé surmonté d'un bouton en corne blonde, pointe en fer avec monture en laiton gravé, signé et daté avec devise «gizona hiz etik».
Long. 107,5 cm

250 / 300 €

276 GRAND GANT DE CHISTERA en rotin et cuir, marqué au stylo pour le joueur «Iratorza».

Bel état

80 / 120 €

277 B. SURCIN (XX^e Siècle)

Aitaxi

Buste en bois, signé, sur une base en marbre.

Haut. totale : 32 cm ; Larg. 39 cm ; Prof. 18 cm

150 / 200 €

277B Georges BERGES (1870-1934)

Jeune Espagnole allongée à l'éventail

Panneau signé en bas à droite.

45 x 50 cm

Cadre en bois doré rocaille

1 800 / 2 000 €

278 LEONCINI à Bayonne

MAKILA à fût en bois avec prise dévissable en cuir tressé noir, bouton en corne noire soulignée d'une bague en laiton marquée «Hitzemana Zor», pointe en fer avec monture en laiton signée et légèrement gravée.

Long. 88,5 cm

200 / 250 €



277B



283

281

273

274

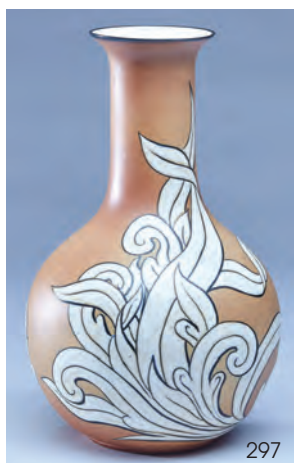
272

282

- 279 CANNE EPEE** en bois et monture en fil métallique entrelacé, pommeau en bois de forme boule découvrant une pointe (52,5 cm)
Long. 96 cm 100 / 150 €
- 280 MAKILA** en néflier légèrement scarifié, poignée fixe en cuir brun tressé, à pommeau bois, sans pointe
Long. 86 cm
(Manque au fût, pointe usée, ancien travail) 120 / 150 €
- 281 MAKILA** de maquignon en nerf de boeuf, prise fixe en cuir tressé brun, pommeau en corne blonde soulignée d'une bague en laiton gravée «enekin kaskako on bat eta azki», pointe en fer avec laiton gravé de feuilles de chêne.
Long. 91 cm
(Bel état) 150 / 250 €
- 282 FIN MAKILA** en néflier légèrement scarifié, prise fixe en cuir brin tressé, monture en laiton, pommeau en bois noir, pointe en fer.
Long. 84 cm. 120 / 150 €
- 283 MAKILA** en néflier scarifié, prise fixe en métal argenté avec pommeau à pans, avec devise «Etsaien bel durran naiz» (je suis l'ennemi de la peur).
Long. 90 cm 120 / 150 €
- 284 MAKILA** en tuya, à poignée fixe en cuir brun tressée, pommeau en palissandre, monture en laiton marqué sur la pointe «Euskal Herria» et daté 1928.
Long. 85 cm
(Pointe usée) 120 / 150 €
- 285 MAKILA** en néflier et métal, prise fixe à pommeau à pans, monture gravée avec inscription «etsaien beldrarra naiz» et blason des provinces basques.
Long. 88 cm
(Sans dragonne) 150 / 200 €
- 286 MAKILA** en néflier scarifié avec poignée dévissable en cuir brun, petit bouton en corne, monture en laiton ciselé.
Long. 89,5 cm
(Pommeau frotté) 200 / 250 €
- 287 PEGARRA** en terre cuite avec côtes pour cordage.
Fin du XIX^e - début du XX^e siècle.
Haut. 36 cm 100 / 200 €
- 288 BOÎTE A BIJOUX** rectangulaire en chêne sculpté à décor d'une porteuse d'eau basque Gachucha, l'abattant découvrant des casiers.
Travail régional basque.
Haut. 20 cm ; Larg. 30 cm ; Prof. 10 cm 60 / 80 €
- 289 PLATEAU** à décor d'un panneau en bois sculpté en bas-relief de bouviers devant un paysage basque, monogrammé CJ en bas à droite.
35 x 54 cm 50 / 80 €
- 290 PORTE-STYLO** en forme de chistera en bois sculpté sur une base carrée à décor d'amatxi et aitatxi.
Travail régional basque
Haut. 22 cm 30 / 50 €



- 291 PAIRE DE PORTE-MEDAILLES** en forme de soufflets en chêne sculpté. Travail régional basque.
JOINT : **PORTE MEDAILLE** en fer et son médaillon en laiton doré en deux parties à décor d'aitatxi fumant. Signé Gail.
Travail régional basque. 50 / 80 €
- 292 PLATEAU** rectangulaire à deux anses en chêne sculpté à décor de profil en relief de couple basque.
45 x 54 cm 60 / 80 €
- 293 D'après José ARRUE (1885-1977)**
Le Basque en montagne
Email polychrome
13 x 10 cm 100 / 150 €
- 294 CIBOURE - Période Fischer**
VASE TULIPE sur piédouche en grès émaillé à décor de femme à la fontaine, paysan avec son âne et ferme basque, signé sous la base R. Berne et marqué au tampon.
Haut. 25,5 cm 120 / 180 €
- 295 CIBOURE - Période Fischer**
ASSIETTE en grès émaillé à décor de femme à la fontaine et paysan devant une ferme basque, signé dans le décor Garcia de Diego et marquée au tampon.
Diam. 24 cm 80 / 120 €
- 296 CIBOURE - Période Fischer**
CHEVRETTE en grès émaillé à décor Jarraïla, pièce unique et marquée au tampon.
Haut. 19 cm 50 / 80 €
- 297 CIBOURE - Période Fischer**
VASE boule à haut col en grès émaillé à décor de fleurs stylisées sur fond orangé, marqué au tampon.
Haut. 30 cm 50 / 80 €
- 298 CIBOURE - Période Fischer**
DEUX PETITES VERSEUSES en grès émaillé à décor de femme et paysan basques et ferme basque, signées sous la base M. Moreau et C. Fischer, et marqué au tampon.
Haut. 9 et 6 cm 50 / 80 €
- 299 CIBOURE - Période Fischer**
PLAT CREUX circulaire en grès émaillé à décor de fandango et ferme basque, signé Garcia de Diego dans le décor et marqué au tampon.
Haut. 26,5 cm 120 / 180 €





300 CIBOURE - Période Fischer

CENDRIER en grès émaillé à décor de pelotari, signé sous la base Garcia et marqué au tampon.
Diam. 17 cm

50 / 80 €

301 CIBOURE - Période Fischer

PETITE COUPELLE en grès émaillé à décor de joueur de txistu, monogrammé RCL dans le décor et marqué au tampon.
Haut. 20 cm

30 / 50 €

302 CIBOURE - Période Fischer

PICHET couvert en grès émaillé à décor de berger et ferme basque, signé sous la base Garcia et marqué au tampon.
Haut. 17,5 cm

50 / 80

303 CIBOURE - Période Fischer

PETIT VASE à col en grès émaillé à décor de couple de basques avec âne et ferme basque, signé sous la base Olano et marqué au tampon.
Haut. 12,5 cm

40 / 60 €

304 CIBOURE - Période Fischer

VERSEUSE couverte en grès émaillé à décor de bouvier et ferme basque, signée sous la base H. Moreau et marqué au tampon.
Haut. 23 cm

50 / 80 €

305 CIBOURE - Période Fischer

PETIT VASE A COL en grès émaillé à décor de paysage landais avec pins, signée Chaf dans le décor et marqué au tampon.
Haut. 8 cm

40 / 60 €

306 CIBOURE - Période Fischer

PICHET en grès émaillé à décor de femme à la fontaine et ferme basque, signée sous la base Garcia et marqué au tampon VE.
Haut. 17,5 cm

70 / 100 €

307 CIBOURE - Période Vilotte

CENDRIER en grès émaillé à décor de moutons et ferme basque, marqué au tampon.
Diam. 12 cm

80 / 120 €

308 CIBOURE - Période Vilotte

COUPE SUR PIEDOUCHE en grès émaillé à décor de bouvier devant le pont de Bidarray, revers noir, marqué au tampon.
Haut. 6,5 cm; diam. 23,5 cm

150 / 200 €

309 CIBOURE - Période Vilotte

PICHET en grès émaillé à décor de pelotari, marqué au tampon.
Haut. 18,5 cm

150 / 200 €

310 CIBOURE - Période Fischer

CACHE-POT à quatre anses droites à décor «Joraila» ciselé de rinceaux sur fond brun. Marqué au tampon et en creux «pièce unique».
Haut. 23 cm; Diam. 28 cm

200 / 300 €

311 CIBOURE - Période Fischer

SERVICE en grès émaillé comprenant une VERSEUSE couverte à décor de fandango signé R. Le Corrone, ET HUIT GOBELETS à décor par paire de profil de jeune femme et jeune basque, aitatxi et amatxi, marqués au tampon.
Haut. verseuse 23 cm; Haut. gobelet 5,5 cm

200 / 250 €

312 CIBOURE - Période Vilotte

VASE conique en grès émaillé à décor de berger avec gourde et moutons devant une ferme basque, marqué au tampon.
Haut. 14,5 cm
(Léger fêle et éclat ancien sous la base)

40 / 60 €

313 CIBOURE - Période Fischer

BURETTE en grès émaillé à décor de femme à la fontaine et ferme basque, signée sous la base M.D et marqué au tampon VE.
Haut. 11 cm

50 / 80 €

314 CIBOURE - Période Vilotte

ORIGINAL PETIT VASE ovoïde en grès émaillé à décor des profils de Amatxi et Aitatxi dans des médaillons mats sur fond brillant, marqué au tampon.
Haut. 9,5 cm

100 / 150 €

315 CIBOURE - Période Fischer

VERSEUSE en grès émaillé à décor d'un couple sur son âne et ferme basque, signée sous la base Garcia et marqué au tampon VE.
Haut. 17,5 cm

80 / 120 €

CONDITIONS DE VENTE

1. Les estimations indiquées au catalogue sont données à titre indicatif.
2. Les dimensions, poids, couleurs de reproduction et informations concernant l'état sont fournis à titre indicatif et non contractuel. L'exposition aura permis de vérifier les objets et leur état. Aucune réclamation concernant ces informations ne sera admise après la vente. Cependant les commissaires-priseurs garantissent l'authenticité des objets qui sont proposés.
3. La vente se déroule dans l'ordre des numéros du catalogue. Le commissaire-priseur se réserve toutefois le droit de retirer, ajouter, diviser ou regrouper des lots.
4. La vente se déroule aux enchères publiques. Le plus offrant et dernier enchérisseur sera déclaré adjudicataire. Il aura l'obligation de communiquer noms et adresse au commissaire-priseur, ainsi qu'une pièce d'identité.
5. En cas de double enchère au moment de l'adjudication effectivement constatée par le commissaire-priseur, l'objet sera remis en vente au prix proposé par les enchérisseurs et tout le public pourra enchérir à nouveau.
6. A défaut de paiement par l'adjudicataire, l'objet pourra être remis en adjudication sur folle enchère, immédiatement ou à la première demande. L'adjudicataire défaillant pourra être tenu de payer la différence du prix finalement obtenu.
7. Dès l'adjudication prononcée, les objets sont sous l'entière responsabilité de l'adjudicataire. Il est conseillé à l'adjudicataire de procéder à l'enlèvement de ses lots dans les meilleurs délais afin d'éviter des frais de manutention ou de stockage, qui demeurent à sa charge.
12. En cas de paiement par chèque non certifié ou par virement, la délivrance de l'objet pourra être différée jusqu'à l'encaissement.
13. **Côte Basque ENCHERES** est adhérent au Registre central de prévention des impayés des Commissaires-priseurs auprès duquel les incidents de paiement sont susceptibles d'inscription. Les droits d'accès, de rectification et d'opposition pour motif légitime sont à exercer par le débiteur concerné auprès du Symev 15 rue Freycinet 75016 Paris.

Ordres d'achats

14. Les commissaires-priseurs se chargent d'exécuter gracieusement les ordres d'achats fermes qui leur sont confiés en particulier pour les amateurs ne pouvant assister à la vente.
15. Les enchères téléphoniques sont acceptées **UNIQUEMENT** pour les lots dont l'estimation basse est supérieure à 200 €. Le client qui fera la demande d'enchères par téléphone sera réputé acquéreur de l'objet au moins à l'estimation basse.
16. Tout ordre d'achat, demande d'enchères par téléphone ou inscription sur le live devra être transmis au plus tard la veille de la vente, accompagné des noms, adresses complètes, pièce d'identité, coordonnées téléphoniques et coordonnées bancaires SWIFT ou RIB. En l'absence d'une de ses informations, les commissaires-priseurs se réservent la possibilité de ne pas prendre en compte la demande.
17. Les demandes d'enchères par téléphone, les ordres d'achats et les enchères en live sont une facilité et un service rendu gratuitement par les commissaires-priseurs qui ne sauraient être tenu pour responsables de leur mauvaise exécution ou de problème technique.

Exportation

18. Les acheteurs souhaitant exporter leurs achats devront le faire savoir au plus tard le jour de la vente. Ils pourront récupérer la TVA sur les honoraires d'achat à la condition de présenter un justificatif de douane en bonne et due forme, dans lequel le nom de la maison de vente soit mentionné en tant qu'exportateur.
19. La récupération de la TVA se fera sur remboursement exclusivement, après paiement du bordereau dans un premier temps puis présentation des justificatifs d'exportation nécessaires dans un second temps.

Transport et Garde meuble

20. La maison de ventes **Côte Basque Enchères** se tient à votre disposition pour vous conseiller et vous aider à organiser le gardiennage et l'expédition de vos biens partout en France et à l'étranger. Les acheteurs peuvent également organiser eux-mêmes l'acheminement avec leurs transporteurs. Le transport, l'emballage et le gardiennage des biens après la vente sont à la charge de l'acheteur. La maison de ventes **Côte Basque Enchères sarl** décline toute responsabilité une fois l'adjudication prononcée, notamment dans le transport, et peut refuser d'expédier des objets trop fragiles.
21. Les objets vendus sont conservés gracieusement deux semaines après la vente. Au-delà de ce délai, des frais de gardiennage et/ou de garde-meuble pourront être perçus par jour et par lot.
22. Le fait de participer à la vente entraîne obligatoirement l'acceptation de ces conditions.

Paiement

8. La vente se déroule en euros et s'effectue expressément au comptant. La délivrance des objets pourra être suspendue jusqu'à l'entier paiement du prix, commissions, frais et taxes éventuelles inclus.
9. L'acheteur paiera à la maison de vente **Côte Basque Enchères sarl** en sus du prix d'adjudication ou prix marteau, une commission de 21,5 % TTC.
10. Les lots précédés d'un * sont assujettis à la TVA de 20%. Les enchères seront prononcées TVA incluse. La facture d'achat des professionnels pourra faire ressortir la TVA, sur présentation d'un justificatif Kbis et d'un numéro de TVA intracommunautaire.
11. Le paiement peut s'effectuer :
 - en espèces dans la limite des obligations légales (1000 € pour les particuliers ou professionnels français et 15 000 € pour les non-résidents accompagnés d'un justificatif de domiciliation),
 - par carte bancaire, sauf American Express,
 - par virement bancaire, (tout frais bancaire étant à la charge de l'acquéreur)
 - par chèque accompagné de deux pièces d'identité, Aucun chèque étranger ne sera accepté

BNP Paribas Saint Jean de Luz (00382)

RIB 30004 00382 00010090135 44

IBAN FR76 3000 4003 8200 0100 9013 544

BIC BNPAFRPPBAY



SAMEDI 4 NOVEMBRE À 14H - VENTE DE PRESTIGE & REGIONALISME

À retourner par fax au 05 59 23 38 14, par courrier ou par E-mail : contact@cotebasqueencheres.com
 au plus tard la veille de la vente. Merci de vous assurer de sa bonne réception

This form must be signed and received no later than one day before the said auction sale date. Please make sure that your bid form has been received

Nom Last name _____ Prénom First name _____

Adresse Address _____

Téléphone 1 _____ Fax _____

Téléphone 2 _____ E-mail _____

LOT N° <small>LOT</small>	DESCRIPTION DU LOT <small>LOT DESCRIPTION</small>	LIMITE EN € HORS FRAIS <small>Maximum bid (Do not include premium and taxes)</small>

• POUR ÉVITER LES ERREURS ET LES ABUS, AUCUNE DEMANDE D'ENCHÈRES TÉLÉPHONIQUE NE SERA ACCEPTÉE POUR LES LOTS DONT L'ESTIMATION MINIMUM EST INFÉRIEURE À 200 €, UN ORDRE FERME SERA CEPENDANT ACCEPTÉ
• LES ENCHÉRISSEURS PAR TÉLÉPHONE SERONT RÉPUTÉS ACQUÉREURS AU MINIMUM À L'ESTIMATION BASSE

- Les ordres d'achats ne seront pris en compte que si le présent formulaire est correctement rempli et joint d'une copie de votre pièce d'identité recto-verso et de votre RIB ou d'un chèque. *Bids will only be accepted if the present form is filled properly, and a passport copy and your bank references are joined.*
- Les ordres d'achats sont une facilité pour les clients, les Commissaires-Priseurs ne sont pas responsables d'avoir manqué d'exécuter un ordre par erreur ou pour toute autre cause comme le mauvais fonctionnement d'une ligne téléphonique par exemple. *Absentee order bids are a way to ease the bidders therefore under any circumstance auctioneers are made responsible of missing a bid such as busy lines.*
- Les adjudicataires seront contactés par courrier, fax ou email selon les coordonnées fournies dès le lendemain de la vente et devront faire parvenir leur règlement par retour. *Successful bidders will be notified the following day of the auction by regular mail, fax or email regarding the information we have. Payment is expected right after notifications arrive.*

Après avoir pris connaissance des conditions de vente décrites dans le catalogue, je déclare les accepter et vous prie d'acquiescer pour mon compte personnel, aux limites indiquées en euros, les lots que j'ai désignés ci-dessus. (Les limites ne comprenant pas les frais de vente). *I have read the conditions of sales and the buyer guideline, printed in the catalogue and agree to abide by them. I grant you permission to purchase on my behalf the following items within the limits indicated in euros. These limits do not include buyer's premium and taxes.*

Date _____ Signature obligatoire Required signature :

www.cotebasqueencheres.com

8, rue Dominique Larréa - ZA Layatz - 64500 SAINT-JEAN-DE-LUZ - Tél + 33 (0)5 59 23 38 53 - OVV 032-2013
contact@cotebasqueencheres.com

ARTS D'ASIE - MILITARIA - CURIOSITÉS

Samedi 18 novembre 2017



BIJOUX - MODE - XX^E SIECLE

Samedi 2 décembre 2017

VINS

Dimanche 3 décembre 2017



PROPRIÉTÉ DU BERN

Samedi 27 janvier 2018

**JOUETS - COLLECTION D'UN AMATEUR
 et à divers**

Samedi 10 février 2018



Cloture des catalogues 1 mois et demi avant la vente



INVENTAIRES
 SUCCESSIONS
 ASSURANCES
 PARTAGES
 ISF

Tous les mercredis
 JOURNÉES
 D'EXPERTISES
 GRATUITES
 et sans rendez-vous
 de 10h à 12h et de 14h à 18h
 dans nos bureaux

SAINT-JEAN-DE-LUZ

8, rue Dominique Larréa -
 ZA Layatz - 64500 SAINT-JEAN-DE-LUZ

www.cotebasqueencheres.com

contact@cotebasqueencheres.com
 +33 (0)5 59 23 38 53

BUREAU DE PARIS

Groupe Rougemont
 3, cité Rougemont - 75009 PARIS



côte basque
ENCHÈRES
Lelièvre-Cabarrouy Commissaires-Priseurs

www.cotebasqueencheres.com

8, rue Dominique Larréa + ZA Layatz - 64500 SAINT-JEAN-DE-LUZ - Tél + (0)5 59 23 38 53 - OVV 032-2013
contact@cotebasqueencheres.com